

			ČÍSLO SOUPRAVY:
REVIZE Č.	DATUM	ZMĚNA	

ODPOV. PROJEKTANT ZAKÁZKY		ING. MICHAL KROUPA		<div>ZPRACOVATEL:</div> <div><div>Dopravní projektování spol. s r. o.</div></div> <div>28. ŘÍJNA 3388/111, 702 00 OSTRAVA, MORAVSKÁ OSTRAVA</div>			
ODPOV. PROJEKTANT SO,PS		BC. RUDOLF MORAWITZ					
NAVRHL, VYPRACOVAL		ING. MARTIN VÁNSKÝ					
KRESLIL, PSAL		ING. MARTIN VÁNSKÝ					
KONTROLOVAL		BC. RUDOLF MORAWITZ					
KRAJ	JIHOMORAVSKÝ	OBEC	HODONÍN		STUPEŇ	DSP,DPS	
INVESTOR: OBLASTNÍ ŘEDITELSTVÍ BRNO, KOUNICOVA 688/26, 611 43 BRNO						DATUM	12.2020
<div>AKCE:</div> <div>Hodonín, budova TO - zlepšení sociálního zázemí - I. etapa projekt</div>						MĚŘÍTKO	-
						FORMÁT	1 x A4
						ZAK. ČÍSLO	20040
						ČÁST DOKUMENTACE	
<div>PŘÍLOHA:</div> <div>SO 01-06-02 TRAŤOVÝ OKRSEK HODONÍN, ELEKTROINSTALACE A HROMOSVOD</div>						D.2.3.1	
						ČÍSLO PŘÍLOHY	
NÁZEV PŘÍLOHY:						02	
VÝPOČET OSVĚTLENÍ							



Zpracovatel  
Telefon  
Fax  
e-mail

## Obsah

### TO Hodonín - výpočet osvětlení

Obsah	1
Kusovník svítidel	3
<b>MODUS, spol. s r.o. BRS_KO480V5 MODUS BRS 480 KO V5</b>	
Datový list svítidla	4
<b>VYRTYCH a.s. VIPET-LED-7900-236-3K Industrial LED luminaire</b>	
Datový list svítidla	5
<b>VYRTYCH a.s. VIPET-LED-9600-236-4K Industrial LED luminaire</b>	
Datový list svítidla	6
<b>VYRTYCH a.s. Balot-SQ-LED-OP-5100-4K Interior LED luminaire recessed</b>	
Datový list svítidla	7
<b>0P25 Sklad</b>	
Shrnutí	8
Výpočtové plochy (přehled výsledků)	9
<b>0P11 Zámečnická dílna</b>	
Shrnutí	10
Výpočtové plochy (přehled výsledků)	11
<b>0P22 Sklad</b>	
Shrnutí	12
Výpočtové plochy (přehled výsledků)	13
<b>0P23 Sklad</b>	
Shrnutí	14
Výpočtové plochy (přehled výsledků)	15
<b>0P24 Sklad</b>	
Shrnutí	16
Výpočtové plochy (přehled výsledků)	17
<b>0P21 Sklad</b>	
Shrnutí	18
Výpočtové plochy (přehled výsledků)	19
<b>0P01 Chodba</b>	
Shrnutí	20
Výpočtové plochy (přehled výsledků)	21
<b>0P03 Servrovna</b>	
Shrnutí	22
Výpočtové plochy (přehled výsledků)	23
<b>0P05 Sklad</b>	
Shrnutí	24
Výpočtové plochy (přehled výsledků)	25
<b>0P10 Úklid</b>	
Shrnutí	26
Výpočtové plochy (přehled výsledků)	27
<b>0P08 Chodba</b>	
Shrnutí	28
Výpočtové plochy (přehled výsledků)	29
<b>0P13a Soc.zařízení</b>	
Shrnutí	30
Výpočtové plochy (přehled výsledků)	31
<b>0P13c WC</b>	
Shrnutí	32
Výpočtové plochy (přehled výsledků)	33
<b>0P13b Sprcha</b>	
Shrnutí	34
Výpočtové plochy (přehled výsledků)	35
<b>0P04a WC</b>	



Zpracovatel  
Telefon  
Fax  
e-mail

## Obsah

Shrnutí	36
Výpočtové plochy (přehled výsledků)	37
<b>0P04b WC</b>	
Shrnutí	38
Výpočtové plochy (přehled výsledků)	39
<b>0P04c WC</b>	
Shrnutí	40
Výpočtové plochy (přehled výsledků)	41
<b>0P16 Koupelna</b>	
Shrnutí	42
Výpočtové plochy (přehled výsledků)	43
<b>0P17 Úklid</b>	
Shrnutí	44
Výpočtové plochy (přehled výsledků)	45
<b>0P18 chodba</b>	
Shrnutí	46
Výpočtové plochy (přehled výsledků)	47
<b>0P20 Kancelář mistra</b>	
Shrnutí	48
Výpočtové plochy (přehled výsledků)	49
<b>0P19 Kancelář</b>	
Shrnutí	50
Výpočtové plochy (přehled výsledků)	51
<b>0P15 Sklad</b>	
Shrnutí	52
Výpočtové plochy (přehled výsledků)	53
<b>0P06 Kancelář VM</b>	
Shrnutí	54
Výpočtové plochy (přehled výsledků)	55
<b>0P14 Kancelář THP</b>	
Shrnutí	56
Výpočtové plochy (přehled výsledků)	57
<b>0P09 Kancelář VPS</b>	
Shrnutí	58
Výpočtové plochy (přehled výsledků)	59
<b>0P07 Denní míst. + kuchyňka</b>	
Shrnutí	60
Výpočtové plochy (přehled výsledků)	61
<b>0P02 Denní místnost + šatna</b>	
Shrnutí	62
Výpočtové plochy (přehled výsledků)	63
<b>0P12 Kotelna</b>	
Shrnutí	64
Výpočtové plochy (přehled výsledků)	65

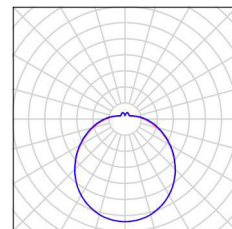


Zpracovatel  
Telefon  
Fax  
e-mail

## TO Hodonín - výpočet osvětlení / Kusovník svítidel

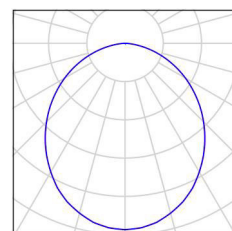
1 ks MODUS, spol. s r.o. BRS\_KO480V5 MODUS  
BRS 480 KO V5  
C. výrobku: BRS\_KO480V5  
Světelný tok (Svítidlo): 4999 lm  
Světelný tok (Zdroje:): 5000 lm  
Výkon svítidla: 44.0 W  
Klasifikace svítidel dle CIE: 86  
Kód CIE Flux Code: 40 69 88 86 100  
Osazení: 1 x LED (Opravný faktor 1.000).

Obrázek svítidla najdete  
v našem katalogu  
svítidel.



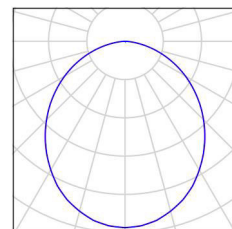
53 ks VYRTYCH a.s. Balot-SQ-LED-OP-5100-4K  
Interior LED luminaire recessed  
C. výrobku: Balot-SQ-LED-OP-5100-4K  
Světelný tok (Svítidlo): 4176 lm  
Světelný tok (Zdroje:): 4175 lm  
Výkon svítidla: 34.0 W  
Klasifikace svítidel dle CIE: 100  
Kód CIE Flux Code: 50 81 96 100 100  
Osazení: 1 x LED (Opravný faktor 1.000).

Obrázek svítidla najdete  
v našem katalogu  
svítidel.



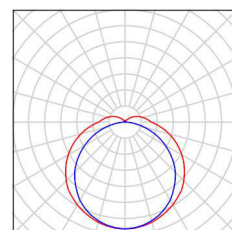
1 ks VYRTYCH a.s. Balot-SQ-LED-OP-5100-4K  
Interior LED luminaire recessed  
C. výrobku: Balot-SQ-LED-OP-5100-4K  
Světelný tok (Svítidlo): 4176 lm  
Světelný tok (Zdroje:): 4175 lm  
Výkon svítidla: 34.0 W  
Nouzové osvětlení: 4176 lm, 34.0 W  
Klasifikace svítidel dle CIE: 100  
Kód CIE Flux Code: 50 81 96 100 100  
Osazení: 1 x LED (Opravný faktor 1.000).

Obrázek svítidla najdete  
v našem katalogu  
svítidel.



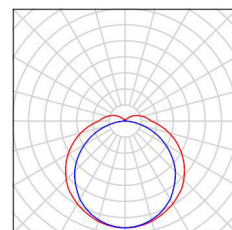
8 ks VYRTYCH a.s. VIPET-LED-7900-236-3K  
Industrial LED luminaire  
C. výrobku: VIPET-LED-7900-236-3K  
Světelný tok (Svítidlo): 6862 lm  
Světelný tok (Zdroje:): 6861 lm  
Výkon svítidla: 58.0 W  
Klasifikace svítidel dle CIE: 91  
Kód CIE Flux Code: 40 70 89 91 100  
Osazení: 1 x LED (Opravný faktor 1.000).

Obrázek svítidla najdete  
v našem katalogu  
svítidel.



8 ks VYRTYCH a.s. VIPET-LED-9600-236-4K  
Industrial LED luminaire  
C. výrobku: VIPET-LED-9600-236-4K  
Světelný tok (Svítidlo): 8877 lm  
Světelný tok (Zdroje:): 8876 lm  
Výkon svítidla: 71.0 W  
Klasifikace svítidel dle CIE: 91  
Kód CIE Flux Code: 40 70 89 91 100  
Osazení: 1 x LED (Opravný faktor 1.000).

Obrázek svítidla najdete  
v našem katalogu  
svítidel.





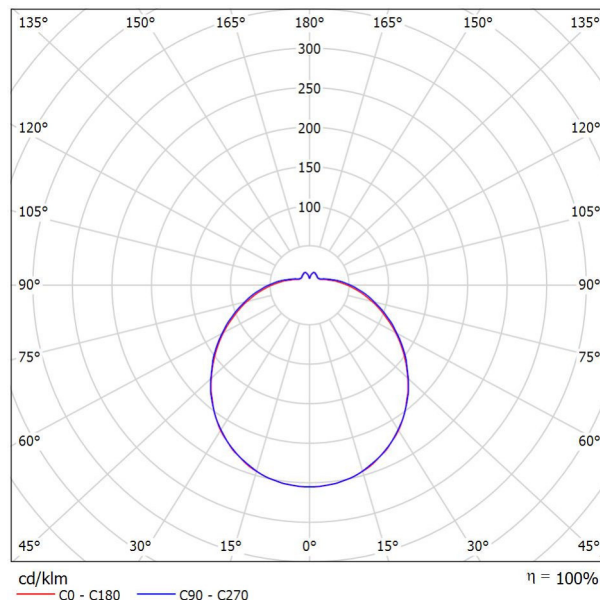


Zpracovatel  
Telefon  
Fax  
e-mail

## MODUS, spol. s r.o. BRS\_KO480V5 MODUS BRS 480 KO V5 / Datový list svítidla

### Výstup světla 1:

Obrázek svítidla najdete v našem katalogu svítidel.



Klasifikace svítidel dle CIE: 86  
Kód CIE Flux Code: 40 69 88 86 100

### Výstup světla 1:

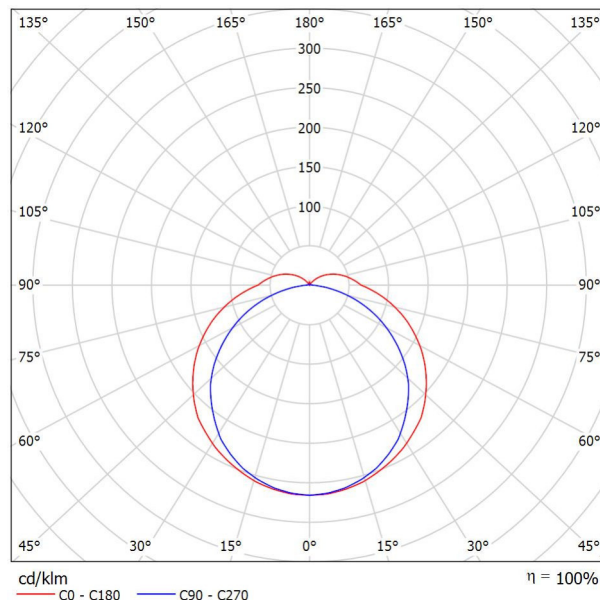
Vyhodnocení oslnění dle UGR											
ρ Strop		70	70	50	50	30	70	70	50	50	30
ρ Stěny		50	30	50	30	30	50	30	50	30	30
ρ Podlaha		20	20	20	20	20	20	20	20	20	20
Velikost místnosti X Y		Směr pohledu napříč k ose lampy					Podélný směr pohledu k ose lampy				
2H	2H	16.8	18.0	17.2	18.5	19.0	16.8	18.1	17.3	18.5	19.0
	3H	18.5	19.6	19.0	20.1	20.7	18.6	19.7	19.1	20.2	20.8
	4H	19.3	20.4	19.8	20.9	21.5	19.4	20.5	20.0	21.0	21.6
	6H	20.1	21.1	20.6	21.6	22.2	20.2	21.2	20.8	21.8	22.4
	8H	20.4	21.4	21.0	21.9	22.5	20.6	21.6	21.2	22.1	22.7
	12H	20.7	21.7	21.3	22.2	22.9	21.0	21.9	21.6	22.5	23.1
4H	2H	17.4	18.5	18.0	19.0	19.6	17.5	18.5	18.0	19.1	19.6
	3H	19.3	20.3	19.9	20.8	21.5	19.4	20.4	20.0	20.9	21.6
	4H	20.3	21.2	20.9	21.7	22.4	20.5	21.3	21.1	21.9	22.5
	6H	21.3	22.0	21.9	22.6	23.3	21.4	22.2	22.1	22.8	23.5
	8H	21.7	22.4	22.3	23.0	23.7	21.9	22.6	22.5	23.2	23.9
	12H	22.1	22.8	22.8	23.4	24.1	22.4	23.0	23.0	23.6	24.3
8H	4H	20.7	21.4	21.4	22.0	22.7	20.8	21.5	21.5	22.1	22.8
	6H	21.9	22.4	22.5	23.1	23.8	22.0	22.6	22.7	23.3	24.0
	8H	22.5	23.0	23.1	23.6	24.4	22.6	23.1	23.3	23.8	24.6
	12H	23.0	23.5	23.7	24.2	24.9	23.3	23.7	23.9	24.4	25.2
12H	4H	20.8	21.4	21.4	22.0	22.8	20.9	21.5	21.5	22.1	22.9
	6H	22.0	22.5	22.7	23.2	24.0	22.2	22.7	22.8	23.3	24.1
	8H	22.7	23.1	23.4	23.8	24.6	22.8	23.3	23.5	24.0	24.8
	12H	23.1	23.6	23.8	24.3	25.1	23.2	23.7	23.9	24.4	25.2
Variace polohy pozorovatele pro vzdálenosti svítidel S											
S = 1.0H		+0.1 / -0.1					+0.1 / -0.1				
S = 1.5H		+0.2 / -0.3					+0.2 / -0.3				
S = 2.0H		+0.3 / -0.5					+0.3 / -0.5				
Standardní tabulka		BK08					BK08				
Korekturní sčítanec		6.2					6.4				
Korigované oslnovací indice, vztahy na 5000lm Celkový světelný tok											

Zpracovatel  
Telefon  
Fax  
e-mail

## VYRTYCH a.s. VIPET-LED-7900-236-3K Industrial LED luminaire / Datový list svítidla

### Výstup světla 1:

Obrázek svítidla najdete v našem katalogu svítidel.



Klasifikace svítidel dle CIE: 91  
Kód CIE Flux Code: 40 70 89 91 100

### Výstup světla 1:

Vyhodnocení oslnění dle UGR											
ρ Strop		70	70	50	50	30	70	70	50	50	30
ρ Stěny		50	30	50	30	30	50	30	50	30	30
ρ Podlaha		20	20	20	20	20	20	20	20	20	20
Velikost místnosti X      Y		Směr pohledu napříč k ose lampy					Podélný směr pohledu k ose lampy				
2H	2H	18.7	20.0	19.2	20.4	20.9	17.9	19.2	18.3	19.6	20.0
	3H	20.8	22.0	21.3	22.4	22.9	19.4	20.6	19.8	21.0	21.5
	4H	21.8	22.9	22.3	23.4	23.9	19.9	21.1	20.4	21.5	22.0
	6H	22.8	23.8	23.3	24.3	24.8	20.3	21.4	20.8	21.8	22.3
	8H	23.2	24.2	23.7	24.7	25.2	20.4	21.4	20.9	21.9	22.4
	12H	23.6	24.6	24.1	25.1	25.6	20.5	21.4	21.0	21.9	22.5
4H	2H	19.4	20.5	19.9	20.9	21.4	18.7	19.8	19.2	20.3	20.8
	3H	21.6	22.6	22.2	23.1	23.6	20.4	21.4	20.9	21.9	22.4
	4H	22.8	23.7	23.4	24.2	24.8	21.2	22.0	21.7	22.5	23.1
	6H	24.0	24.7	24.5	25.3	25.9	21.7	22.4	22.2	23.0	23.6
	8H	24.5	25.2	25.1	25.8	26.4	21.9	22.6	22.4	23.1	23.7
	12H	25.0	25.7	25.6	26.2	26.9	21.9	22.6	22.5	23.2	23.8
8H	4H	23.1	23.8	23.7	24.4	25.0	21.7	22.4	22.3	23.0	23.6
	6H	24.5	25.1	25.1	25.7	26.3	22.5	23.1	23.1	23.7	24.3
	8H	25.2	25.7	25.8	26.3	27.0	22.8	23.3	23.4	23.9	24.6
	12H	25.9	26.4	26.5	27.0	27.7	23.0	23.5	23.6	24.1	24.8
	4H	23.2	23.8	23.8	24.4	25.0	21.8	22.5	22.4	23.1	23.7
	6H	24.6	25.1	25.2	25.7	26.4	22.7	23.2	23.3	23.8	24.5
12H	8H	25.4	25.8	26.0	26.4	27.1	23.1	23.6	23.7	24.2	24.9
	12H	25.4	25.8	26.0	26.4	27.1	23.1	23.6	23.7	24.2	24.9
Variace polohy pozorovatele pro vzdálenosti svítidel S											
S = 1.0H		+0.1 / -0.1					+0.1 / -0.1				
S = 1.5H		+0.2 / -0.2					+0.2 / -0.3				
S = 2.0H		+0.3 / -0.4					+0.3 / -0.6				
Standardní tabulka		BK09					BK06				
Korekturní sčítanec		9.2					5.8				
Korigované oslnovací indexy, vztahy na 6861lm Celkový světelný tok											

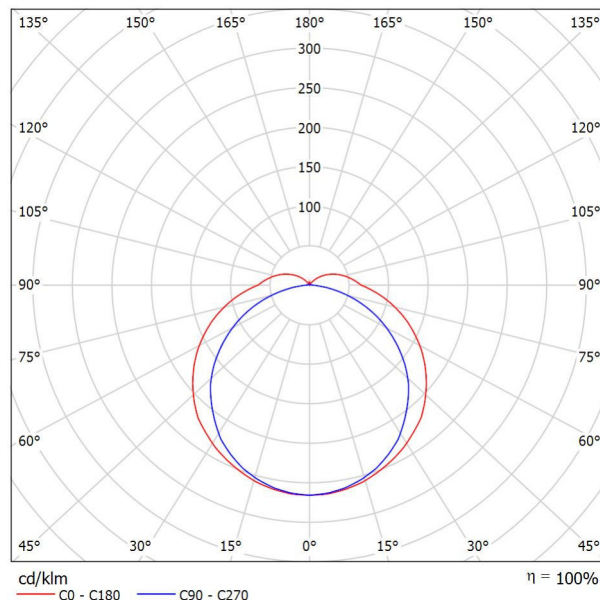


Zpracovatel  
Telefon  
Fax  
e-mail

## VYRTYCH a.s. VIPET-LED-9600-236-4K Industrial LED luminaire / Datový list svítidla

### Výstup světla 1:

Obrázek svítidla najdete v našem katalogu svítidel.



Klasifikace svítidel dle CIE: 91  
Kód CIE Flux Code: 40 70 89 91 100

### Výstup světla 1:

Vyhodnocení oslnění dle UGR											
ρ Strop		70	70	50	50	30	70	70	50	50	30
ρ Stěny		50	30	50	30	30	50	30	50	30	30
ρ Podlaha		20	20	20	20	20	20	20	20	20	20
Velikost místnosti X      Y		Směr pohledu napříč k ose lampy					Podélný směr pohledu k ose lampy				
2H	2H	19.6	20.9	20.1	21.3	21.8	18.8	20.1	19.2	20.5	20.9
	3H	21.7	22.9	22.2	23.3	23.8	20.3	21.4	20.7	21.9	22.3
	4H	22.7	23.8	23.2	24.3	24.8	20.8	21.9	21.3	22.4	22.9
	6H	23.7	24.7	24.2	25.2	25.7	21.2	22.3	21.7	22.7	23.2
	8H	24.1	25.1	24.6	25.6	26.1	21.3	22.3	21.8	22.8	23.3
	12H	24.5	25.5	25.0	26.0	26.5	21.4	22.3	21.9	22.8	23.4
4H	2H	20.3	21.4	20.7	21.8	22.3	19.6	20.7	20.1	21.2	21.7
	3H	22.5	23.5	23.1	24.0	24.5	21.3	22.3	21.8	22.8	23.3
	4H	23.7	24.6	24.3	25.1	25.7	22.0	22.9	22.6	23.4	24.0
	6H	24.9	25.6	25.4	26.2	26.8	22.6	23.3	23.1	23.9	24.5
	8H	25.4	26.1	26.0	26.7	27.3	22.7	23.5	23.3	24.0	24.6
	12H	25.9	26.6	26.5	27.1	27.8	22.8	23.5	23.4	24.1	24.7
8H	4H	24.0	24.7	24.6	25.3	25.9	22.6	23.3	23.2	23.9	24.5
	6H	25.4	26.0	26.0	26.6	27.2	23.4	24.0	24.0	24.6	25.2
	8H	26.1	26.6	26.7	27.2	27.9	23.7	24.2	24.3	24.8	25.5
	12H	26.8	27.2	27.4	27.9	28.6	23.9	24.3	24.5	25.0	25.7
	4H	24.1	24.7	24.6	25.3	25.9	22.7	23.4	23.3	23.9	24.6
	6H	25.5	26.0	26.1	26.6	27.3	23.6	24.1	24.2	24.7	25.4
12H	8H	26.3	26.7	26.9	27.3	28.0	24.0	24.5	24.6	25.1	25.8
	12H	26.3	26.7	26.9	27.3	28.0	24.0	24.5	24.6	25.1	25.8
Variace polohy pozorovatele pro vzdálenosti svítidel S											
S = 1.0H		+0.1 / -0.1					+0.1 / -0.1				
S = 1.5H		+0.2 / -0.2					+0.2 / -0.3				
S = 2.0H		+0.3 / -0.4					+0.3 / -0.6				
Standardní tabulka		BK09					BK06				
Korekturní sčítanec		10.1					6.7				
Korigované oslnovací indice, vztahy na 8876lm Celkový světelný tok											

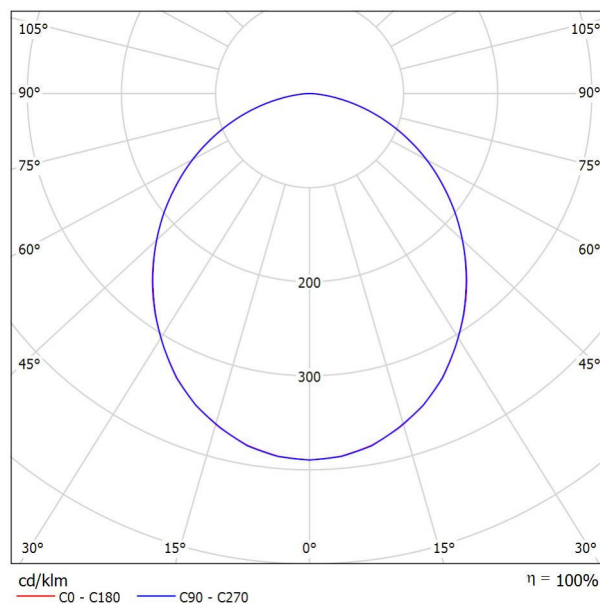


Zpracovatel  
Telefon  
Fax  
e-mail

## VYRTYCH a.s. Balot-SQ-LED-OP-5100-4K Interior LED luminaire recessed / Datový list svítidla

### Výstup světla 1:

Obrázek svítidla najdete v našem katalogu svítidel.



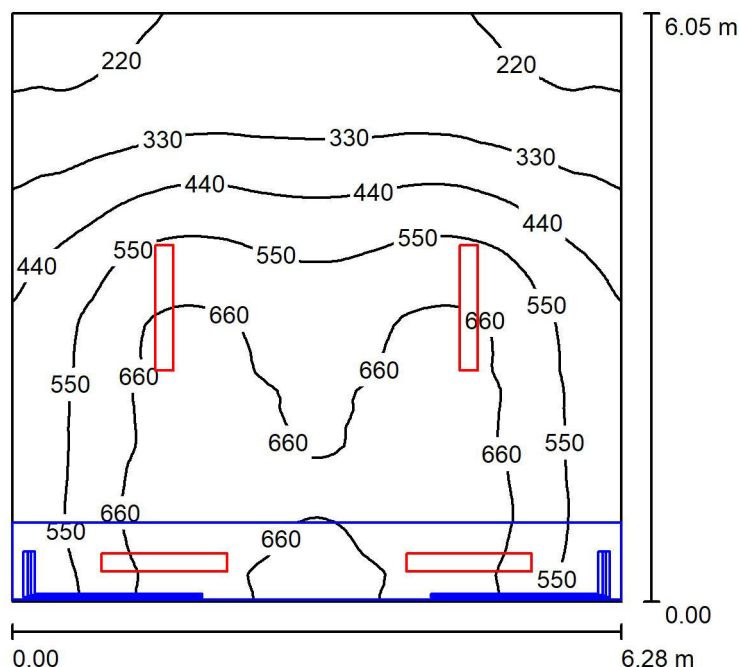
Klasifikace svítidel dle CIE: 100  
Kód CIE Flux Code: 50 81 96 100 100

### Výstup světla 1:

Vyhodnocení oslnění dle UGR												
ρ Strop		70	70	50	50	30	70	70	50	50	30	
ρ Stěny		50	30	50	30	30	50	30	50	30	30	
ρ Podlaha		20	20	20	20	20	20	20	20	20	20	
Velikost místnosti		Směr pohledu napříč k ose lampy					Podélný směr pohledu k ose lampy					
X	Y											
2H	2H	17.5	18.8	17.8	19.1	19.3	17.5	18.8	17.8	19.0	19.3	
	3H	19.0	20.2	19.3	20.4	20.7	19.0	20.1	19.3	20.4	20.7	
	4H	19.5	20.6	19.9	20.9	21.2	19.5	20.6	19.9	20.9	21.2	
	6H	19.9	20.9	20.3	21.2	21.5	19.9	20.9	20.2	21.2	21.5	
	8H	20.0	21.0	20.4	21.3	21.6	20.0	21.0	20.3	21.3	21.6	
	12H	20.0	21.0	20.4	21.3	21.6	20.0	20.9	20.4	21.3	21.6	
4H	2H	18.2	19.3	18.5	19.6	19.9	18.2	19.3	18.5	19.6	19.8	
	3H	19.8	20.8	20.2	21.1	21.4	19.8	20.7	20.2	21.1	21.4	
	4H	20.5	21.3	20.9	21.7	22.0	20.5	21.3	20.9	21.7	22.0	
	6H	21.0	21.7	21.4	22.1	22.5	20.9	21.7	21.4	22.0	22.4	
	8H	21.1	21.8	21.5	22.2	22.6	21.1	21.7	21.5	22.1	22.6	
	12H	21.2	21.8	21.6	22.2	22.6	21.1	21.7	21.6	22.2	22.6	
8H	4H	20.8	21.4	21.2	21.8	22.2	20.7	21.4	21.2	21.8	22.2	
	6H	21.3	21.9	21.8	22.3	22.8	21.3	21.9	21.8	22.3	22.7	
	8H	21.5	22.0	22.0	22.5	22.9	21.5	22.0	22.0	22.4	22.9	
	12H	21.6	22.0	22.1	22.5	23.0	21.6	22.0	22.1	22.5	23.0	
	4H	20.8	21.4	21.2	21.8	22.2	20.8	21.4	21.2	21.8	22.2	
	6H	21.4	21.9	21.9	22.3	22.8	21.4	21.8	21.8	22.3	22.8	
12H	8H	21.6	22.0	22.1	22.5	23.0	21.6	22.0	22.1	22.5	23.0	
	12H	21.6	22.0	22.1	22.5	23.0	21.6	22.0	22.1	22.5	23.0	
Variace polohy pozorovatele pro vzdálenosti svítidel S												
S = 1.0H		+0.1 / -0.1					+0.1 / -0.1					
S = 1.5H		+0.2 / -0.4					+0.2 / -0.4					
S = 2.0H		+0.4 / -0.8					+0.4 / -0.8					
Standardní tabulka		BK05					BK05					
Korekturní sčítanec		4.1					4.0					
Korigované oslňovací indexy, vztaženy na 4175lm Celkový světelný tok												

Zpracovatel  
Telefon  
Fax  
e-mail

## 0P25 Sklad / Shrnutí



Výška místnosti: 3.200 m, Montážní výška: 3.200 m, Činitel údržby: 0.80

Hodnoty v Lux, Měřítko 1:78

Plocha	$\rho$ [%]	$E_m$ [lx]	$E_{min}$ [lx]	$E_{max}$ [lx]	$E_{min} / E_m$
Uživatelská úroveň	/	502	188	717	0.375
Podlaha	20	360	53	552	0.146
Strop	70	223	80	1232	0.359
Stěny (4)	50	338	26	2675	/

**Uživatelská úroveň:**

Výška: 0.850 m  
Rastr: 64 x 64 Body  
Okrajová zóna: 0.000 m

**Kusovník svítidel**

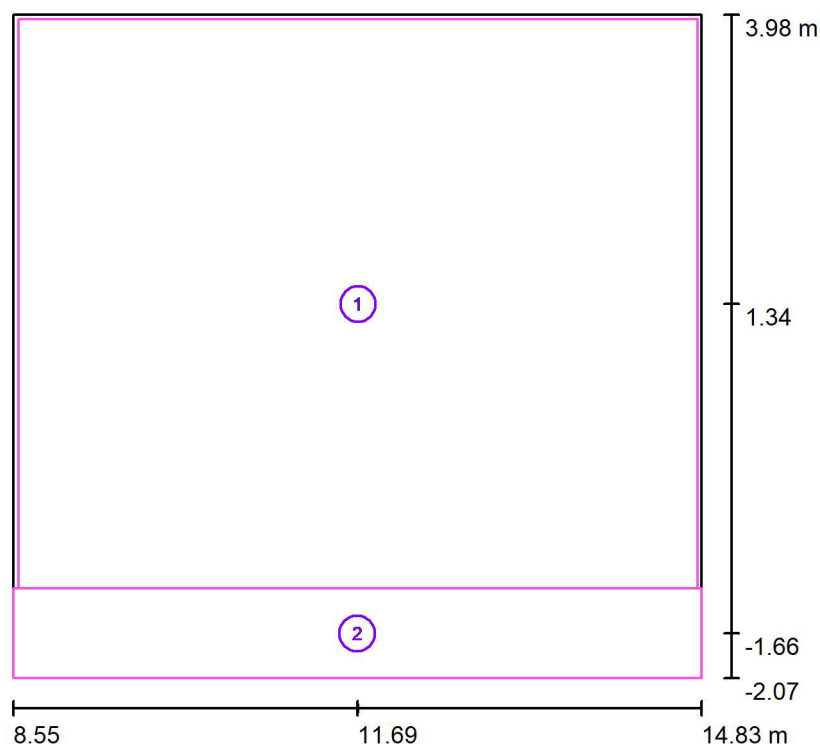
Č.	ks	Označení (Opravný faktor)	$\Phi$ (Svítidlo) [lm]	$\Phi$ (Zdroje:) [lm]	P [W]
1	4	VYRTYCH a.s. VIPET-LED-9600-236-4K Industrial LED luminaire (1.000)	8877	8876	71.0
Celkem:			35507	35504	284.0

Specifický příkon:  $7.47 \text{ W/m}^2 = 1.49 \text{ W/m}^2/100 \text{ lx}$  (Základní plocha:  $37.99 \text{ m}^2$ )



Zpracovatel  
Telefon  
Fax  
e-mail

## 0P25 Sklad / Výpočtové plochy (přehled výsledků)



Měřítko 1 : 69

### Seznam výpočtových ploch

Č.	Označení	Typ	Rastr	$E_m$ [lx]	$E_{min}$ [lx]	$E_{max}$ [lx]	$E_{min} / E_m$	$E_{min} / E_{max}$
1	Sklad podlaha dle 5.4.1, 200lx, 0,4	horizontální	32 x 32	400	208	555	0.518	0.374
2	prac. stůl dle 5.18.5, 500lx, 0,7	horizontální	64 x 8	616	456	697	0.740	0.654

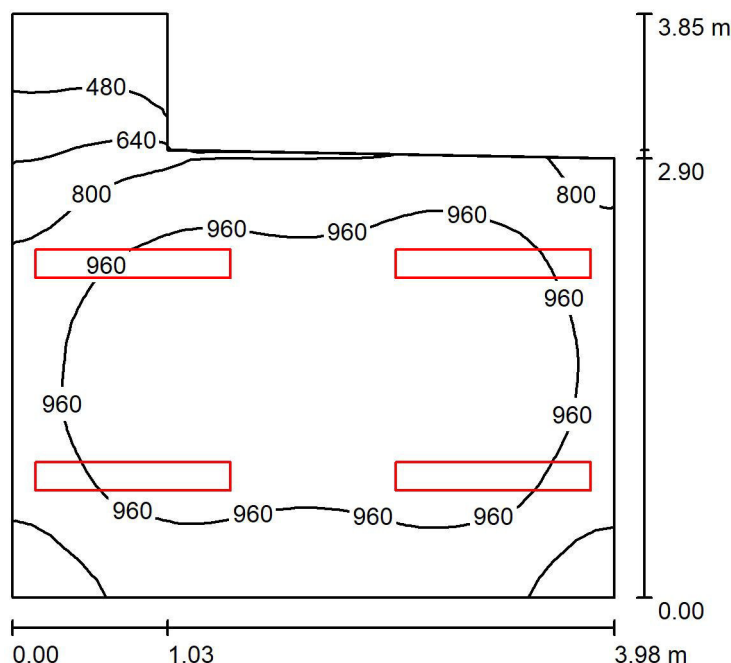
### Shrnutí výsledků

Typ	Pocet	Průměr [lx]	Min [lx]	Max [lx]	$E_{min} / E_m$	$E_{min} / E_{max}$
horizontální	2	430	208	697	0.48	0.30



Zpracovatel  
Telefon  
Fax  
e-mail

## 0P11 Zámečnická dílna / Shrnutí



Výška místnosti: 2.750 m, Montážní výška: 2.750 m, Činitel údržby: 0.80

Hodnoty v Lux, Měřítko 1:50

Plocha	$\rho$ [%]	$E_m$ [lx]	$E_{min}$ [lx]	$E_{max}$ [lx]	$E_{min} / E_m$
Uživatelská úroveň	/	923	364	1121	0.394
Podlaha	20	687	326	820	0.475
Strop	70	448	137	1020	0.305
Stěny (6)	50	621	162	1897	/

**Uživatelská úroveň:**

Výška: 0.850 m  
Rastr: 32 x 32 Body  
Okrajová zóna: 0.000 m

**Kusovník svítidel**

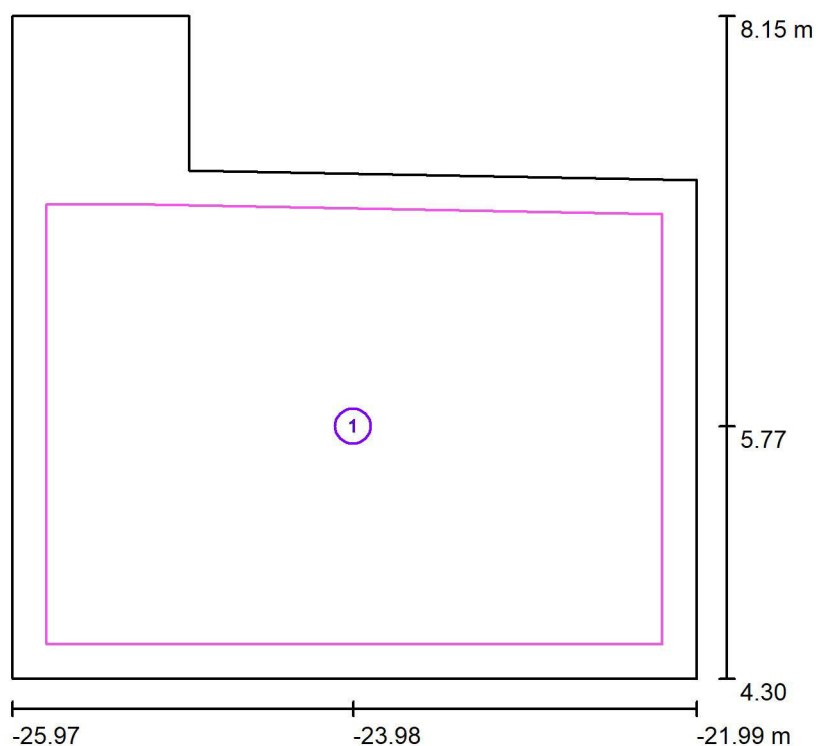
Č.	ks	Označení (Opravný faktor)	$\Phi$ (Svítidlo) [lm]	$\Phi$ (Zdroje:) [lm]	P [W]
1	4	VYRTYCH a.s. VIPET-LED-7900-236-3K Industrial LED luminaire (1.000)	6862	6861	58.0
Celkem:			27446	27444	232.0

Specifický příkon:  $18.42 \text{ W/m}^2 = 1.99 \text{ W/m}^2/100 \text{ lx}$  (Základní plocha:  $12.59 \text{ m}^2$ )



Zpracovatel  
Telefon  
Fax  
e-mail

## 0P11 Zámečnická dílna / Výpočtové plochy (přehled výsledků)



Měřítko 1 : 44

### Seznam výpočtových ploch

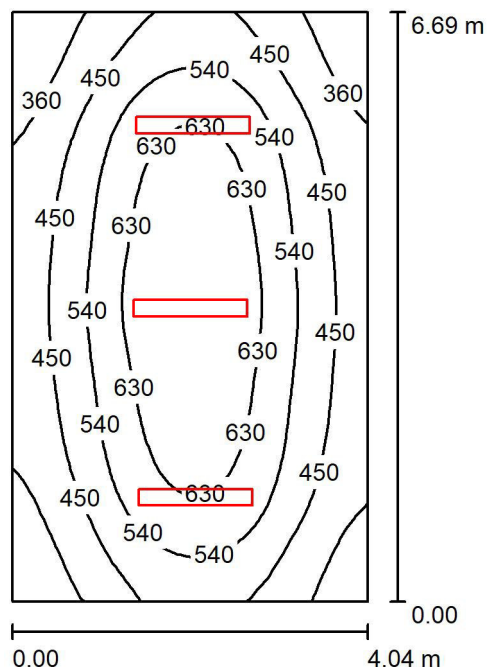
Č.	Označení	Typ	Rastr	$E_m$ [lx]	$E_{min}$ [lx]	$E_{max}$ [lx]	$E_{min} / E_m$	$E_{min} / E_{max}$
1	opracování železa, dle 5.18.5, 500lx, 0,7	horizontální	32 x 32	1002	754	1115	0.753	0.676





Zpracovatel  
Telefon  
Fax  
e-mail

## 0P22 Sklad / Shrnutí



Výška místnosti: 3.200 m, Montážní výška: 3.200 m, Činitel údržby: 0.80

Hodnoty v Lux, Měřítko 1:86

Plocha	$\rho$ [%]	$E_m$ [lx]	$E_{min}$ [lx]	$E_{max}$ [lx]	$E_{min} / E_m$
Uživatelská úroveň	/	511	286	720	0.560
Podlaha	20	412	274	527	0.665
Strop	70	204	104	996	0.511
Stěny (4)	50	313	179	703	/

**Uživatelská úroveň:**

Výška: 0.850 m  
Rastr: 32 x 32 Body  
Okrajová zóna: 0.000 m

**Kusovník svítidel**

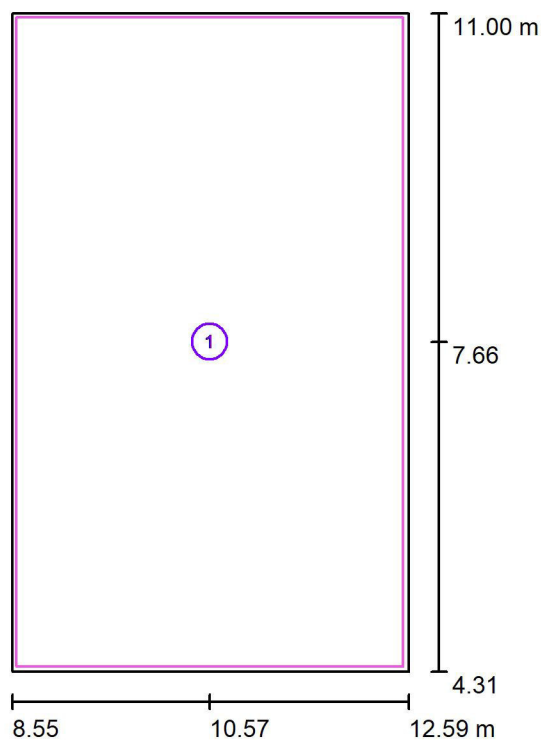
Č.	ks	Označení (Opravný faktor)	$\Phi$ (Svítidlo) [lm]	$\Phi$ (Zdroje:) [lm]	P [W]
1	3	VYRTYCH a.s. VIPET-LED-9600-236-4K Industrial LED luminaire (1.000)	8877	8876	71.0
Celkem:			26630	26628	213.0

Specifický příkon:  $7.88 \text{ W/m}^2 = 1.54 \text{ W/m}^2/100 \text{ lx}$  (Základní plocha:  $27.03 \text{ m}^2$ )



Zpracovatel  
Telefon  
Fax  
e-mail

## 0P22 Sklad / Výpočtové plochy (přehled výsledků)



Měřítko 1 : 77

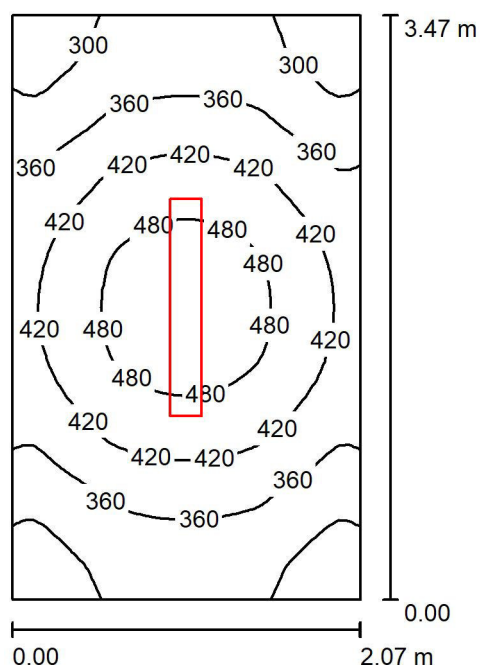
### Seznam výpočtových ploch

Č.	Označení	Typ	Rastr	$E_m$ [lx]	$E_{min}$ [lx]	$E_{max}$ [lx]	$E_{min} / E_m$	$E_{min} / E_{max}$
1	Sklad podlaha dle 5.4.1, 200lx, 0,4	horizontální	32 x 32	416	279	527	0.671	0.530



Zpracovatel  
Telefon  
Fax  
e-mail

## 0P23 Sklad / Shrnutí



Výška místnosti: 3.200 m, Montážní výška: 3.200 m, Činitel údržby: 0.80

Hodnoty v Lux, Měřítko 1:45

Plocha	$\rho$ [%]	$E_m$ [lx]	$E_{min}$ [lx]	$E_{max}$ [lx]	$E_{min} / E_m$
Uživatelská úroveň	/	389	263	515	0.674
Podlaha	20	270	211	319	0.781
Strop	70	231	108	1005	0.466
Stěny (4)	50	283	120	777	/

**Uživatelská úroveň:**

Výška: 0.850 m  
Rastr: 32 x 32 Body  
Okrajová zóna: 0.000 m

**Kusovník svítidel**

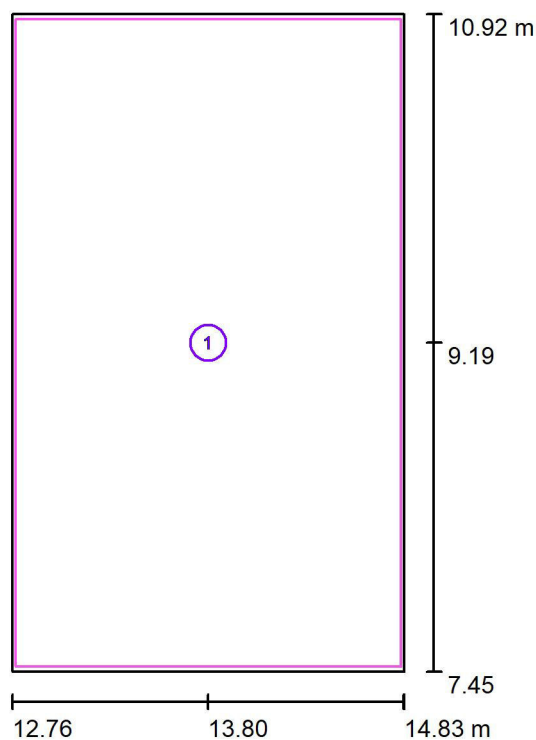
Č.	ks	Označení (Opravný faktor)	$\Phi$ (Svítidlo) [lm]	$\Phi$ (Zdroje:) [lm]	P [W]
1	1	VYRTYCH a.s. VIPET-LED-9600-236-4K Industrial LED luminaire (1.000)	8877	8876	71.0
Celkem:			8877	8876	71.0

Specifický příkon:  $9.88 \text{ W/m}^2 = 2.54 \text{ W/m}^2/100 \text{ lx}$  (Základní plocha:  $7.18 \text{ m}^2$ )



Zpracovatel  
Telefon  
Fax  
e-mail

## 0P23 Sklad / Výpočtové plochy (přehled výsledků)



Měřítko 1 : 40

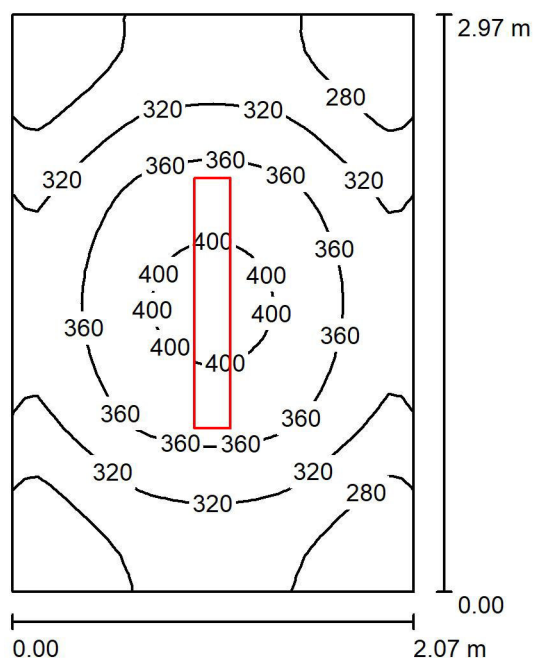
### Seznam výpočtových ploch

Č.	Označení	Typ	Rastr	$E_m$ [lx]	$E_{min}$ [lx]	$E_{max}$ [lx]	$E_{min} / E_m$	$E_{min} / E_{max}$
1	Sklad podlaha dle 5.4.1, 200lx, 0,4	horizontální	32 x 32	271	213	320	0.785	0.666



Zpracovatel  
Telefon  
Fax  
e-mail

## 0P24 Sklad / Shrnutí



Výška místnosti: 3.200 m, Montážní výška: 3.200 m, Činitel údržby: 0.80

Hodnoty v Lux, Měřítko 1:39

Plocha	$\rho$ [%]	$E_m$ [lx]	$E_{min}$ [lx]	$E_{max}$ [lx]	$E_{min} / E_m$
Uživatelská úroveň	/	327	239	410	0.733
Podlaha	20	222	176	255	0.790
Strop	70	207	103	794	0.497
Stěny (4)	50	247	103	614	/

**Uživatelská úroveň:**

Výška: 0.850 m  
Rastr: 32 x 32 Body  
Okrajová zóna: 0.000 m

**Kusovník svítidel**

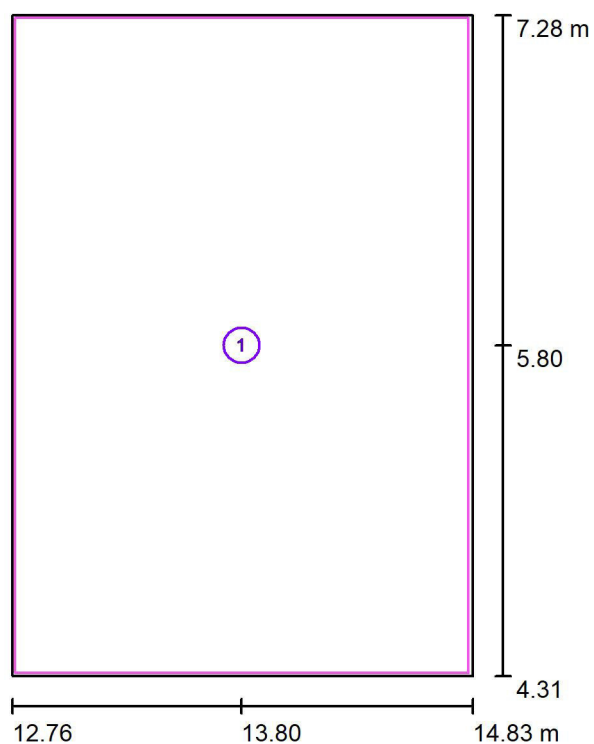
Č.	ks	Označení (Opravný faktor)	$\Phi$ (Svítidlo) [lm]	$\Phi$ (Zdroje:) [lm]	P [W]
1	1	VYRTYCH a.s. VIPET-LED-7900-236-3K Industrial LED luminaire (1.000)	6862	6861	58.0
Celkem:			6862	6861	58.0

Specifický příkon:  $9.43 \text{ W/m}^2 = 2.89 \text{ W/m}^2/100 \text{ lx}$  (Základní plocha:  $6.15 \text{ m}^2$ )



Zpracovatel  
Telefon  
Fax  
e-mail

## 0P24 Sklad / Výpočtové plochy (přehled výsledků)



Měřítko 1 : 34

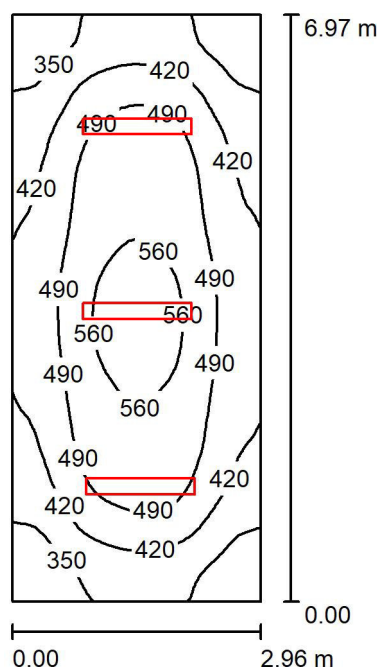
### Seznam výpočtových ploch

Č.	Označení	Typ	Rastr	$E_m$ [lx]	$E_{min}$ [lx]	$E_{max}$ [lx]	$E_{min} / E_m$	$E_{min} / E_{max}$
1	Sklad podlaha dle 5.4.1, 200lx, 0,4	horizontální	16 x 16	329	242	409	0.736	0.591



Zpracovatel  
Telefon  
Fax  
e-mail

## 0P21 Sklad / Shrnutí



Výška místnosti: 3.200 m, Montážní výška: 3.200 m, Činitel údržby: 0.80

Hodnoty v Lux, Měřítko 1:90

Plocha	$\rho$ [%]	$E_m$ [lx]	$E_{min}$ [lx]	$E_{max}$ [lx]	$E_{min} / E_m$
Uživatelská úroveň	/	453	276	590	0.610
Podlaha	20	353	239	430	0.678
Strop	70	201	108	788	0.537
Stěny (4)	50	293	153	489	/

**Uživatelská úroveň:**

Výška: 0.850 m  
Rastr: 64 x 32 Body  
Okrajová zóna: 0.000 m

**Kusovník svítidel**

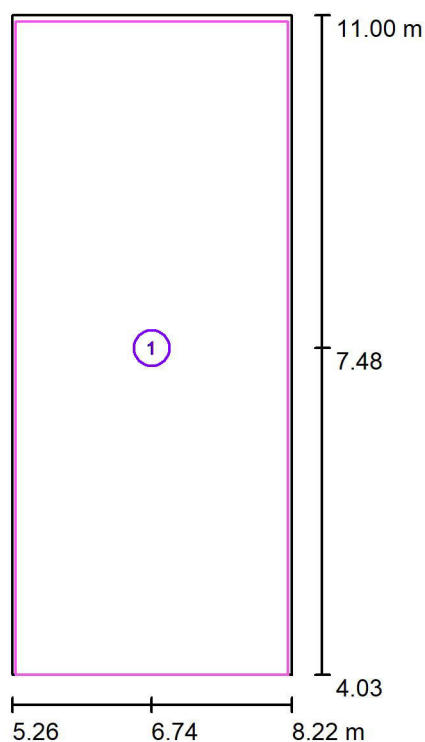
Č.	ks	Označení (Opravný faktor)	$\Phi$ (Svítidlo) [lm]	$\Phi$ (Zdroje:) [lm]	P [W]
1	3	VYRTYCH a.s. VIPET-LED-7900-236-3K Industrial LED luminaire (1.000)	6862	6861	58.0
Celkem:			20585	20583	174.0

Specifický příkon:  $8.43 \text{ W/m}^2 = 1.86 \text{ W/m}^2/100 \text{ lx}$  (Základní plocha:  $20.63 \text{ m}^2$ )



Zpracovatel  
Telefon  
Fax  
e-mail

## 0P21 Sklad / Výpočtové plochy (přehled výsledků)



Měřítko 1 : 80

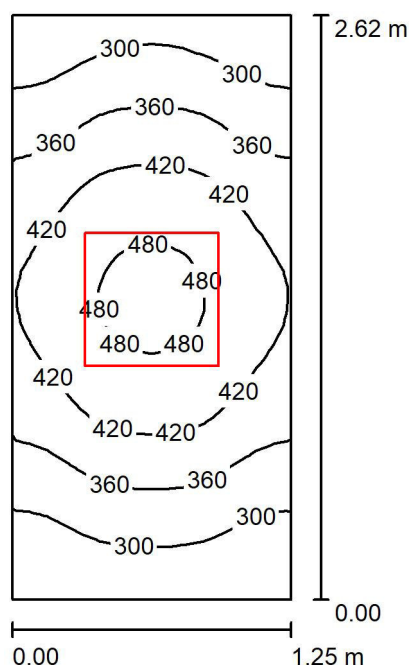
### Seznam výpočtových ploch

Č.	Označení	Typ	Rastr	$E_m$ [lx]	$E_{min}$ [lx]	$E_{max}$ [lx]	$E_{min} / E_m$	$E_{min} / E_{max}$
1	Sklad podlaha dle 5.4.1, 200lx, 0,4	horizontální	16 x 32	356	250	432	0.702	0.578



Zpracovatel  
Telefon  
Fax  
e-mail

## 0P01 Chodba / Shrnutí



Výška místnosti: 2.750 m, Montážní výška: 2.800 m, Činitel údržby: 0.80

Hodnoty v Lux, Měřítko 1:34

Plocha	$\rho$ [%]	$E_m$ [lx]	$E_{min}$ [lx]	$E_{max}$ [lx]	$E_{min} / E_m$
Uživatelská úroveň	/	377	242	496	0.644
Podlaha	20	232	185	268	0.799
Strop	70	138	75	189	0.543
Stěny (4)	50	243	89	999	/

**Uživatelská úroveň:**

Výška: 0.850 m  
Rastr: 16 x 32 Body  
Okrajová zóna: 0.000 m

**Kusovník svítidel**

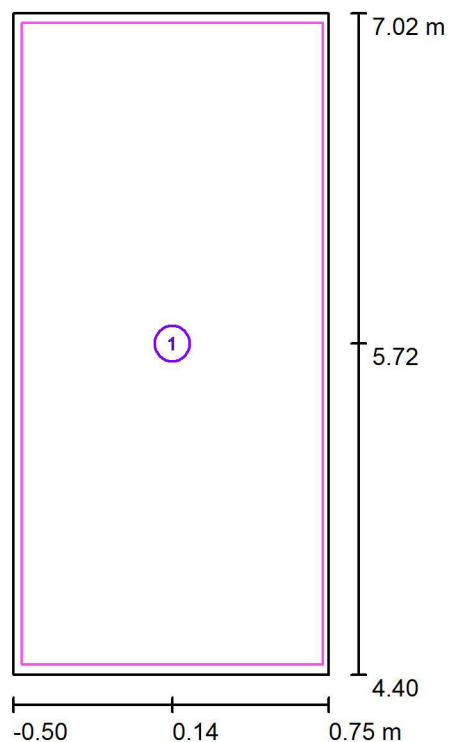
Č.	ks	Označení (Opravný faktor)	$\Phi$ (Svítidlo) [lm]	$\Phi$ (Zdroje:) [lm]	P [W]
1	1	VYRTYCH a.s. Balot-SQ-LED-OP-5100-4K Interior LED luminaire recessed (1.000)	4176	4175	34.0
Celkem:			4176	4175	34.0

Specifický příkon:  $10.38 \text{ W/m}^2 = 2.76 \text{ W/m}^2/100 \text{ lx}$  (Základní plocha:  $3.27 \text{ m}^2$ )



Zpracovatel  
Telefon  
Fax  
e-mail

## 0P01 Chodba / Výpočtové plochy (přehled výsledků)



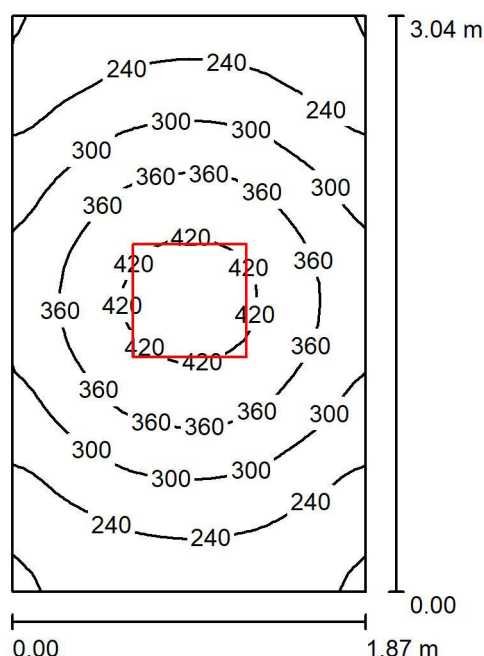
Měřítko 1 : 30

### Seznam výpočtových ploch

Č.	Označení	Typ	Rastr	$E_m$ [lx]	$E_{min}$ [lx]	$E_{max}$ [lx]	$E_{min} / E_m$	$E_{min} / E_{max}$
1	Chodba podlaha dle 5.1.1, 100lx, 0,4	horizontální	16 x 32	240	189	276	0.787	0.684

Zpracovatel  
Telefon  
Fax  
e-mail

## 0P03 Servrovna / Shrnutí



Výška místnosti: 2.750 m, Montážní výška: 2.800 m, Činitel údržby: 0.80

Hodnoty v Lux, Měřítko 1:40

Plocha	$\rho$ [%]	$E_m$ [lx]	$E_{min}$ [lx]	$E_{max}$ [lx]	$E_{min} / E_m$
Uživatelská úroveň	/	303	173	445	0.572
Podlaha	20	203	149	249	0.736
Strop	70	80	55	97	0.683
Stěny (4)	50	168	60	455	/

**Uživatelská úroveň:**

Výška: 0.850 m  
Rastr: 32 x 32 Body  
Okrajová zóna: 0.000 m

**Kusovník svítidel**

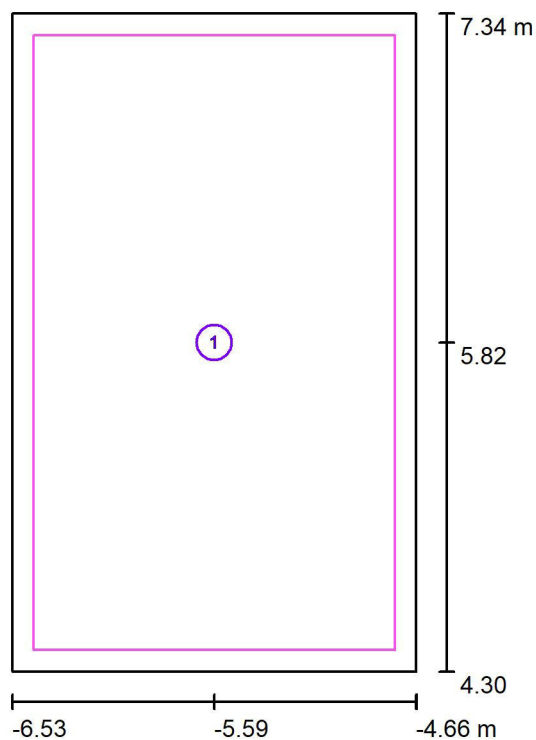
Č.	ks	Označení (Opravný faktor)	$\Phi$ (Svítidlo) [lm]	$\Phi$ (Zdroje:) [lm]	P [W]
1	1	VYRTYCH a.s. Balot-SQ-LED-OP-5100-4K Interior LED luminaire recessed (1.000)	4176	4175	34.0
Celkem:			4176	4175	34.0

Specifický příkon:  $5.98 \text{ W/m}^2 = 1.97 \text{ W/m}^2/100 \text{ lx}$  (Základní plocha:  $5.68 \text{ m}^2$ )



Zpracovatel  
Telefon  
Fax  
e-mail

## 0P03 Servrovna / Výpočtové plochy (přehled výsledků)



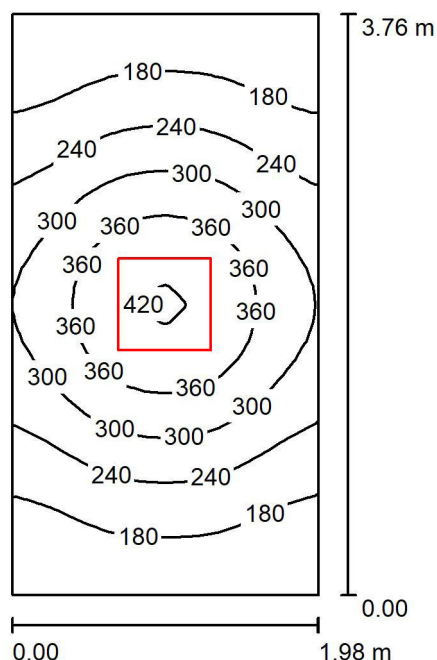
Měřítko 1 : 35

### Seznam výpočtových ploch

Č.	Označení	Typ	Rastr	$E_m$ [lx]	$E_{min}$ [lx]	$E_{max}$ [lx]	$E_{min} / E_m$	$E_{min} / E_{max}$
1	Servrovna podlaha dle 5.3.1, 200lx, 0,4	horizontální	32 x 32	219	162	264	0.741	0.616

Zpracovatel  
Telefon  
Fax  
e-mail

## 0P05 Sklad / Shrnutí



Výška místnosti: 2.750 m, Montážní výška: 2.800 m, Činitel údržby: 0.80

Hodnoty v Lux, Měřítko 1:49

Plocha	$\rho$ [%]	$E_m$ [lx]	$E_{min}$ [lx]	$E_{max}$ [lx]	$E_{min} / E_m$
Uživatelská úroveň	/	257	130	427	0.506
Podlaha	20	179	115	236	0.641
Strop	70	63	37	81	0.589
Stěny (4)	50	134	45	400	/

**Uživatelská úroveň:**

Výška: 0.850 m  
Rastr: 16 x 32 Body  
Okrajová zóna: 0.000 m

**UGR**

Levá stěna  
Spodní stěna  
(CIE, SHR = 0.25.)

Podél-

18  
18

Příčně

18  
18

k ose svítidla

**Kusovník svítidel**

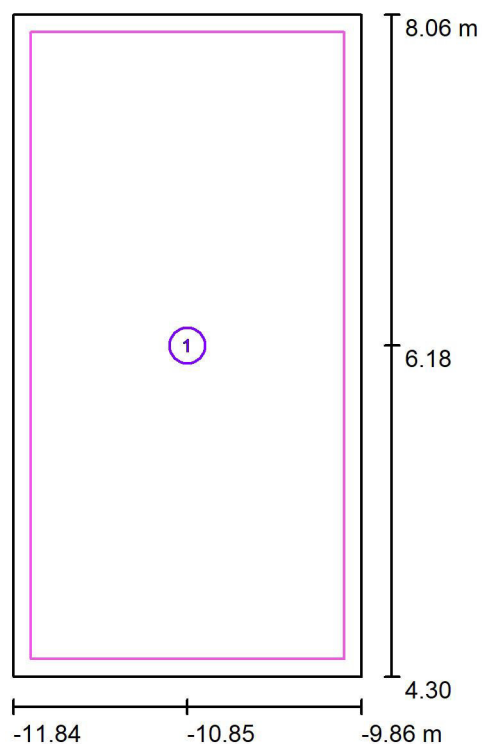
Č.	ks	Označení (Opravný faktor)	$\Phi$ (Svítidlo) [lm]	$\Phi$ (Zdroje:) [lm]	P [W]
1	1	VYRTYCH a.s. Balot-SQ-LED-OP-5100-4K Interior LED luminaire recessed (1.000)	4176	4175	34.0
Celkem:			4176	4175	34.0

Specifický příkon:  $4.57 \text{ W/m}^2 = 1.78 \text{ W/m}^2/100 \text{ lx}$  (Základní plocha:  $7.44 \text{ m}^2$ )



Zpracovatel  
Telefon  
Fax  
e-mail

## 0P05 Sklad / Výpočtové plochy (přehled výsledků)



Měřítko 1 : 43

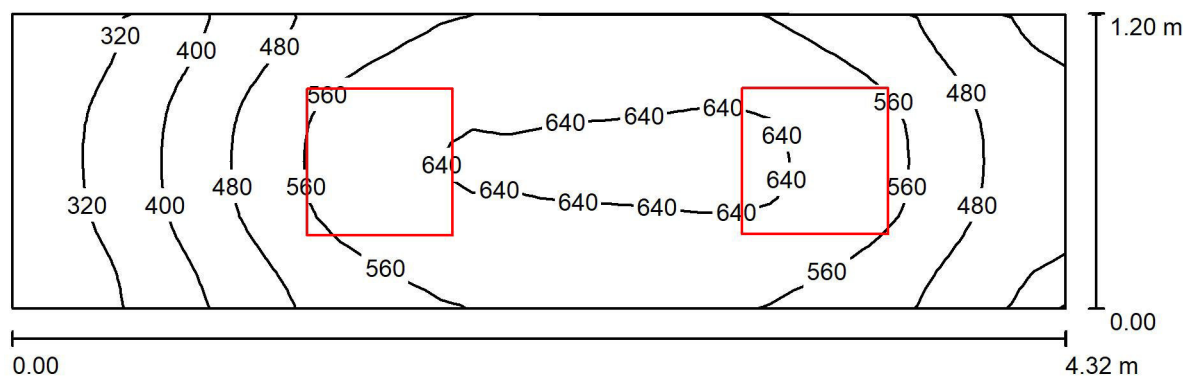
### Seznam výpočtových ploch

Č.	Označení	Typ	Rastr	$E_m$ [lx]	$E_{min}$ [lx]	$E_{max}$ [lx]	$E_{min} / E_m$	$E_{min} / E_{max}$
1	Sklad podlaha dle 5.4.1, 100lx, 0,4	horizontální	16 x 32	193	130	251	0.672	0.517



Zpracovatel  
Telefon  
Fax  
e-mail

## OP10 Úklid / Shrnutí



Výška místnosti: 2.750 m, Montážní výška: 2.800 m, Činitel údržby: 0.80

Hodnoty v Lux, Měřítko 1:31

Plocha	$\rho$ [%]	$E_m$ [lx]	$E_{min}$ [lx]	$E_{max}$ [lx]	$E_{min} / E_m$
Uživatelská úroveň	/	518	265	653	0.512
Podlaha	20	341	222	411	0.652
Strop	70	184	88	239	0.479
Stěny (4)	50	329	104	1143	/

**Uživatelská úroveň:**

Výška: 0.850 m  
Rastr: 32 x 16 Body  
Okrajová zóna: 0.000 m

**Kusovník svítidel**

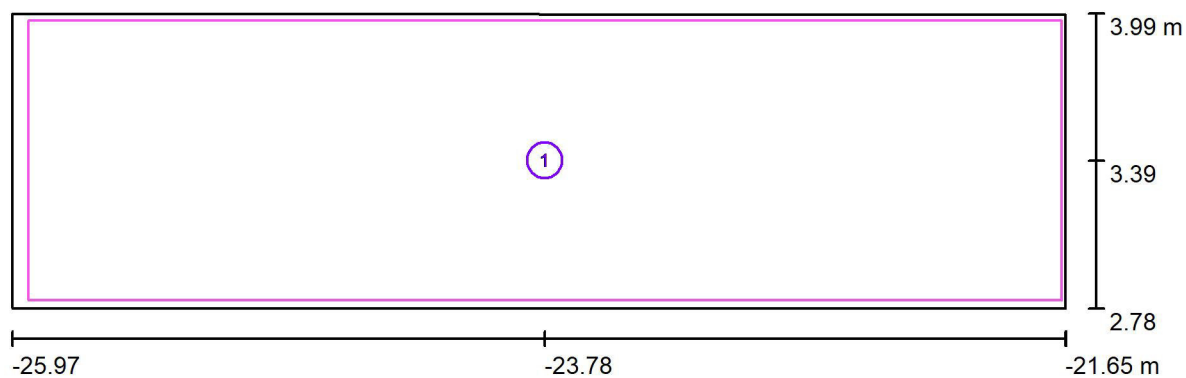
Č.	ks	Označení (Opravný faktor)	$\Phi$ (Svítidlo) [lm]	$\Phi$ (Zdroje:) [lm]	P [W]
1	2	VYRTYCH a.s. Balot-SQ-LED-OP-5100-4K Interior LED luminaire recessed (1.000)	4176	4175	34.0
Celkem:			8351	8350	68.0

Specifický příkon:  $13.09 \text{ W/m}^2 = 2.53 \text{ W/m}^2/100 \text{ lx}$  (Základní plocha:  $5.19 \text{ m}^2$ )



Zpracovatel  
Telefon  
Fax  
e-mail

## 0P10 Úklid / Výpočtové plochy (přehled výsledků)



Měřítko 1 : 31

### Seznam výpočtových ploch

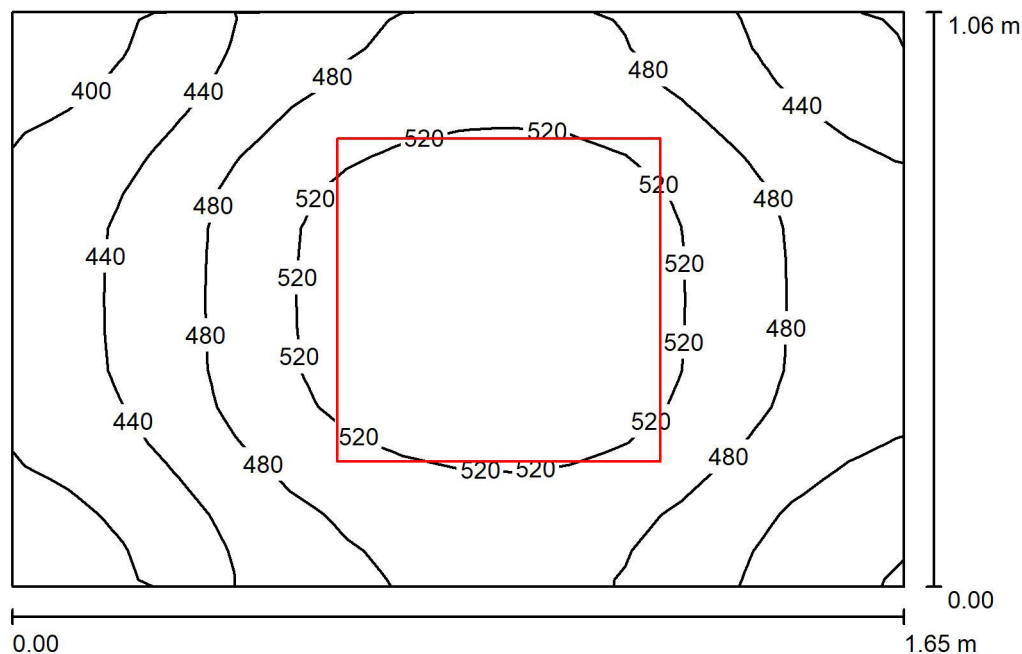
Č.	Označení	Typ	Rastr	$E_m$ [lx]	$E_{min}$ [lx]	$E_{max}$ [lx]	$E_{min} / E_m$	$E_{min} / E_{max}$
1	Provozní místnost dle 5.3.1, 200lx, 0,4	horizontální	32 x 8	395	245	480	0.619	0.510





Zpracovatel  
Telefon  
Fax  
e-mail

## 0P08 Chodba / Shrnutí



Výška místnosti: 2.750 m, Montážní výška: 2.800 m, Činitel údržby: 0.80

Hodnoty v Lux, Měřítko 1:14

Plocha	$\rho$ [%]	$E_m$ [lx]	$E_{min}$ [lx]	$E_{max}$ [lx]	$E_{min} / E_m$
Uživatelská úroveň	/	479	374	555	0.781
Podlaha	20	267	235	291	0.881
Strop	70	253	165	323	0.650
Stěny (4)	50	379	102	1425	/

**Uživatelská úroveň:**

Výška: 0.850 m  
Rastr: 16 x 16 Body  
Okrajová zóna: 0.000 m

**Kusovník svítidel**

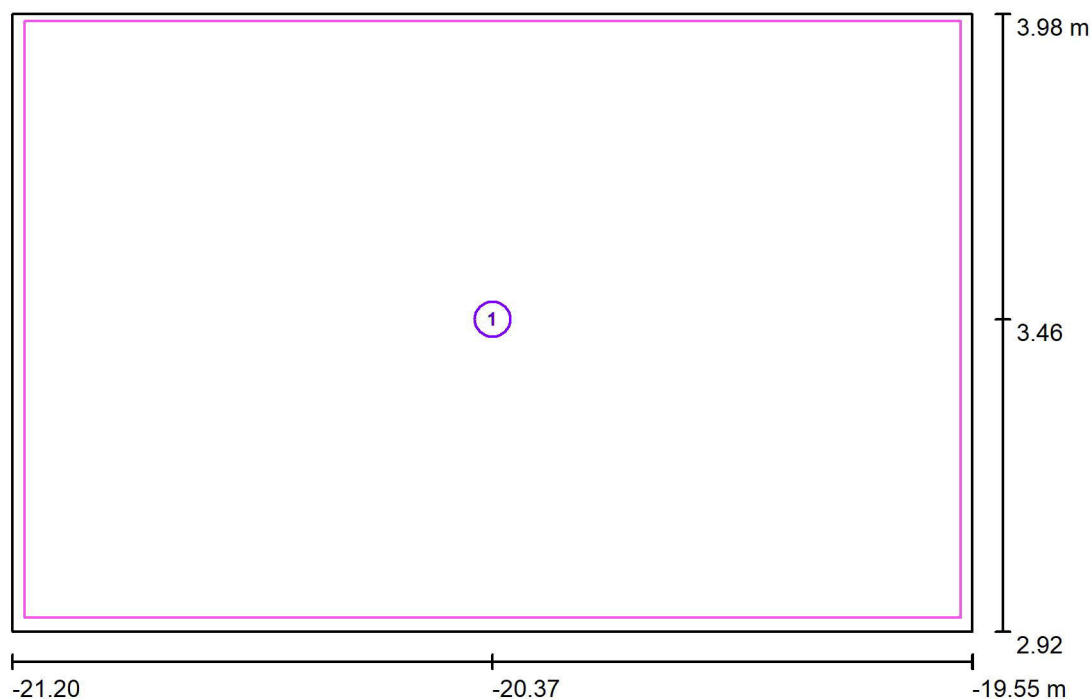
Č.	ks	Označení (Opravný faktor)	$\Phi$ (Svítidlo) [lm]	$\Phi$ (Zdroje:) [lm]	P [W]
1	1	VYRTYCH a.s. Balot-SQ-LED-OP-5100-4K Interior LED luminaire recessed (1.000)	4176	4175	34.0
Celkem:			4176	4175	34.0

Specifický příkon:  $19.44 \text{ W/m}^2 = 4.06 \text{ W/m}^2/100 \text{ lx}$  (Základní plocha:  $1.75 \text{ m}^2$ )



Zpracovatel  
Telefon  
Fax  
e-mail

## 0P08 Chodba / Výpočtové plochy (přehled výsledků)



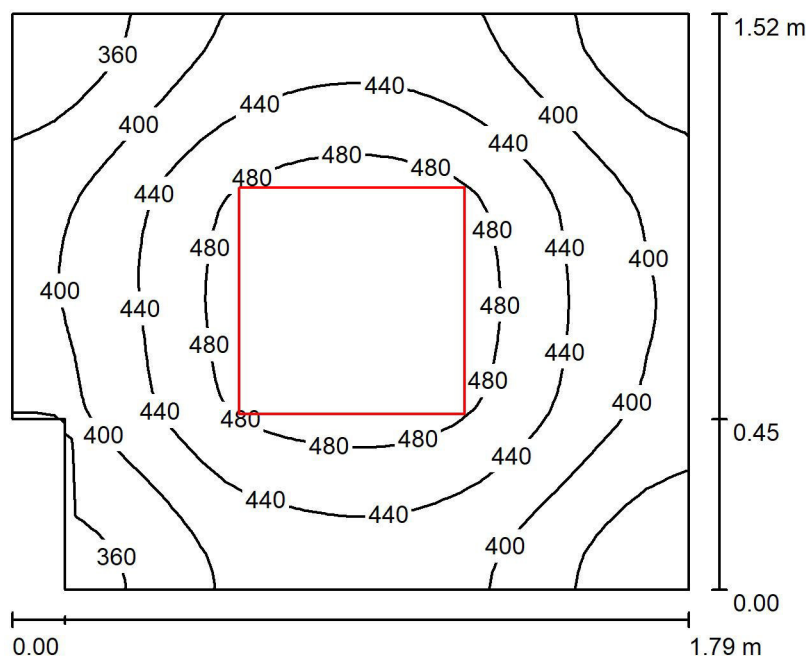
Měřítko 1 : 13

### Seznam výpočtových ploch

Č.	Označení	Typ	Rastr	$E_m$ [lx]	$E_{min}$ [lx]	$E_{max}$ [lx]	$E_{min} / E_m$	$E_{min} / E_{max}$
1	Chodba podlaha dle 5.1.1, 100lx, 0,4	horizontální	16 x 16	285	247	311	0.868	0.795

Zpracovatel  
Telefon  
Fax  
e-mail

## 0P13a Soc.zařízení / Shrnutí



Výška místnosti: 2.750 m, Montážní výška: 2.800 m, Činitel údržby: 0.80

Hodnoty v Lux, Měřítko 1:20

Plocha	$\rho$ [%]	$E_m$ [lx]	$E_{min}$ [lx]	$E_{max}$ [lx]	$E_{min} / E_m$
Uživatelská úroveň	/	428	324	516	0.757
Podlaha	20	255	216	285	0.846
Strop	70	162	121	184	0.746
Stěny (6)	50	291	87	729	/

**Uživatelská úroveň:**

Výška: 0.850 m  
Rastr: 32 x 32 Body  
Okrajová zóna: 0.000 m

**Kusovník svítidel**

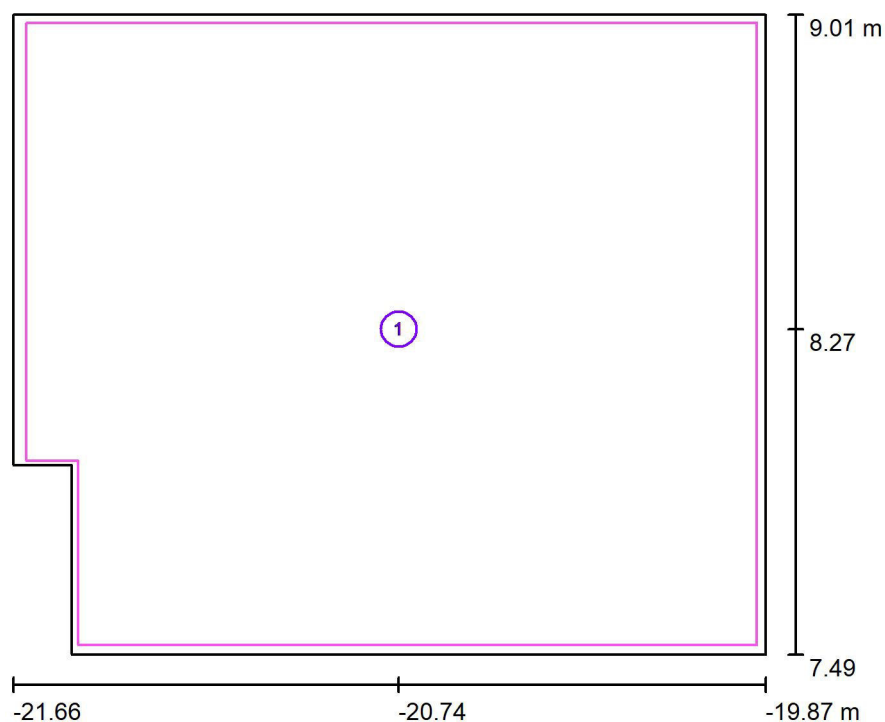
Č.	ks	Označení (Opravný faktor)	$\Phi$ (Svítidlo) [lm]	$\Phi$ (Zdroje:) [lm]	P [W]
1	1	VYRTYCH a.s. Balot-SQ-LED-OP-5100-4K Interior LED luminaire recessed (1.000)	4176	4175	34.0
Celkem:			4176	4175	34.0

Specifický příkon:  $12.79 \text{ W/m}^2 = 2.99 \text{ W/m}^2/100 \text{ lx}$  (Základní plocha:  $2.66 \text{ m}^2$ )



Zpracovatel  
Telefon  
Fax  
e-mail

## 0P13a Soc.zařízení / Výpočtové plochy (přehled výsledků)



Měřítko 1 : 18

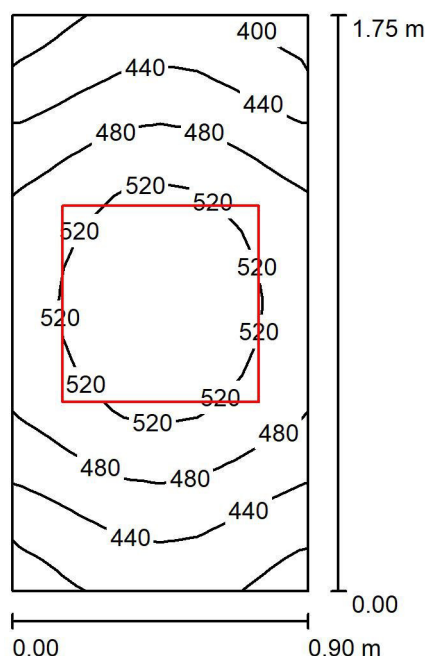
### Seznam výpočtových ploch

Č.	Označení	Typ	Rastr	$E_m$ [lx]	$E_{min}$ [lx]	$E_{max}$ [lx]	$E_{min} / E_m$	$E_{min} / E_{max}$
1	umývárna, WC podlaha dle 5.2.4, 200lx, 0,4	horizontální	32 x 32	271	228	302	0.840	0.754



Zpracovatel  
Telefon  
Fax  
e-mail

## 0P13c WC / Shrnutí



Výška místnosti: 2.750 m, Montážní výška: 2.800 m, Činitel údržby: 0.80

Hodnoty v Lux, Měřítko 1:23

Plocha	$\rho$ [%]	$E_m$ [lx]	$E_{min}$ [lx]	$E_{max}$ [lx]	$E_{min} / E_m$
Uživatelská úroveň	/	479	383	554	0.798
Podlaha	20	263	231	285	0.876
Strop	70	286	162	388	0.567
Stěny (4)	50	394	96	1939	/

**Uživatelská úroveň:**

Výška: 0.850 m  
Rastr: 8 x 16 Body  
Okrajová zóna: 0.000 m

**Kusovník svítidel**

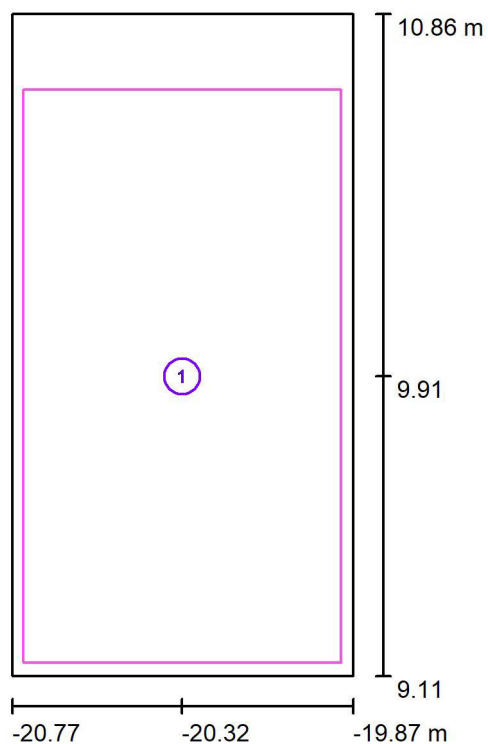
Č.	ks	Označení (Opravný faktor)	$\Phi$ (Svítidlo) [lm]	$\Phi$ (Zdroje:) [lm]	P [W]
1	1	VYRTYCH a.s. Balot-SQ-LED-OP-5100-4K Interior LED luminaire recessed (1.000)	4176	4175	34.0
Celkem:			4176	4175	34.0

Specifický příkon:  $21.60 \text{ W/m}^2 = 4.51 \text{ W/m}^2/100 \text{ lx}$  (Základní plocha:  $1.57 \text{ m}^2$ )



Zpracovatel  
Telefon  
Fax  
e-mail

## 0P13c WC / Výpočtové plochy (přehled výsledků)



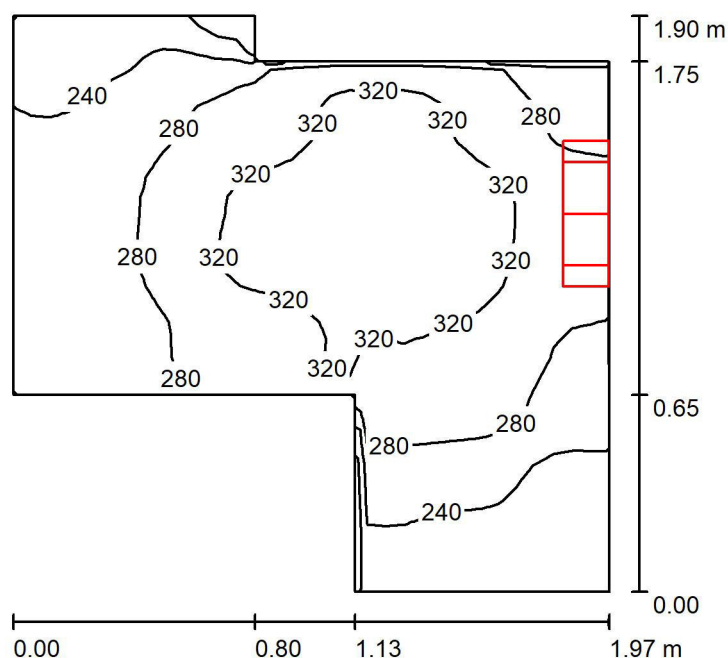
Měřítko 1 : 20

### Seznam výpočtových ploch

Č.	Označení	Typ	Rastr	$E_m$ [lx]	$E_{min}$ [lx]	$E_{max}$ [lx]	$E_{min} / E_m$	$E_{min} / E_{max}$
1	umývárna, WC podlaha dle 5.2.4, 200lx, 0,4	horizontální	8 x 16	268	241	284	0.901	0.851

Zpracovatel  
Telefon  
Fax  
e-mail

## 0P13b Sprcha / Shrnutí



Výška místnosti: 2.750 m, Montážní výška: 2.500 m, Činitel údržby: 0.80

Hodnoty v Lux, Měřítko 1:25

Plocha	$\rho$ [%]	$E_m$ [lx]	$E_{min}$ [lx]	$E_{max}$ [lx]	$E_{min} / E_m$
Uživatelská úroveň	/	285	174	358	0.611
Podlaha	20	161	120	183	0.746
Strop	70	709	125	7798	0.176
Stěny (8)	50	288	55	2836	/

**Uživatelská úroveň:**

Výška: 0.850 m  
Rastr: 32 x 32 Body  
Okrajová zóna: 0.000 m

**Kusovník svítidel**

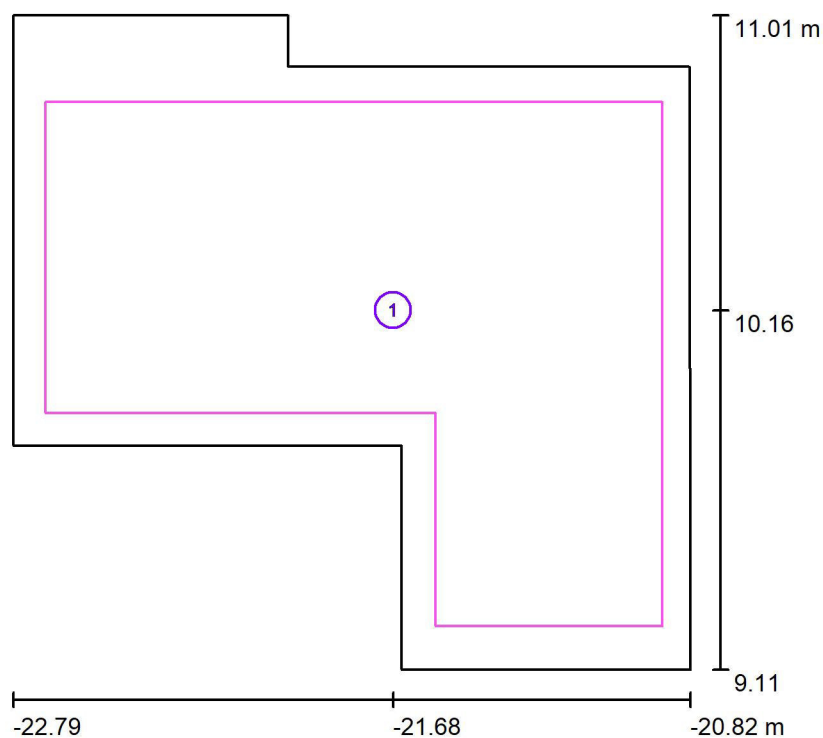
Č.	ks	Označení (Opravný faktor)	$\Phi$ (Svítidlo) [lm]	$\Phi$ (Zdroje:) [lm]	P [W]
1	1	MODUS, spol. s r.o. BRS_KO480V5 MODUS BRS 480 KO V5 (1.000)	4999	5000	44.0
Celkem:			4999	5000	44.0

Specifický příkon:  $15.54 \text{ W/m}^2 = 5.46 \text{ W/m}^2/100 \text{ lx}$  (Základní plocha:  $2.83 \text{ m}^2$ )



Zpracovatel  
Telefon  
Fax  
e-mail

## 0P13b Sprcha / Výpočtové plochy (přehled výsledků)



Měřítko 1 : 22

### Seznam výpočtových ploch

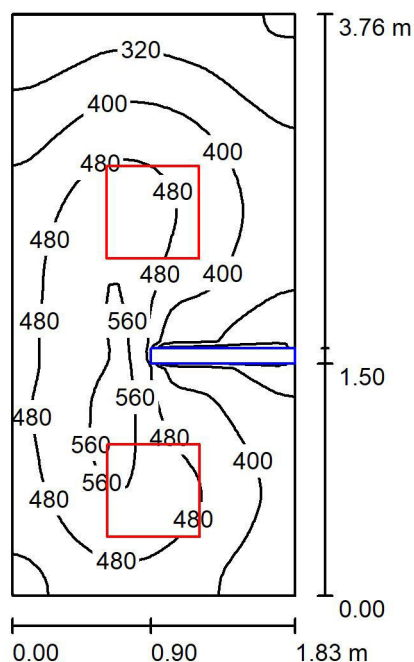
Č.	Označení	Typ	Rastr	$E_m$ [lx]	$E_{min}$ [lx]	$E_{max}$ [lx]	$E_{min} / E_m$	$E_{min} / E_{max}$
1	umývárna, WC podlaha dle 5.2.4, 200lx, 0,4	horizontální	32 x 32	339	249	412	0.736	0.605





Zpracovatel  
Telefon  
Fax  
e-mail

## 0P04a WC / Shrnutí



Výška místnosti: 2.750 m, Montážní výška: 2.800 m, Činitel údržby: 0.80

Hodnoty v Lux, Měřítko 1:49

Plocha	$\rho$ [%]	$E_m$ [lx]	$E_{min}$ [lx]	$E_{max}$ [lx]	$E_{min} / E_m$
Uživatelská úroveň	/	425	234	591	0.551
Podlaha	20	274	96	381	0.352
Strop	70	124	71	216	0.567
Stěny (4)	50	256	63	844	/

**Uživatelská úroveň:**

Výška: 0.850 m  
Rastr: 32 x 64 Body  
Okrajová zóna: 0.000 m

**Kusovník svítidel**

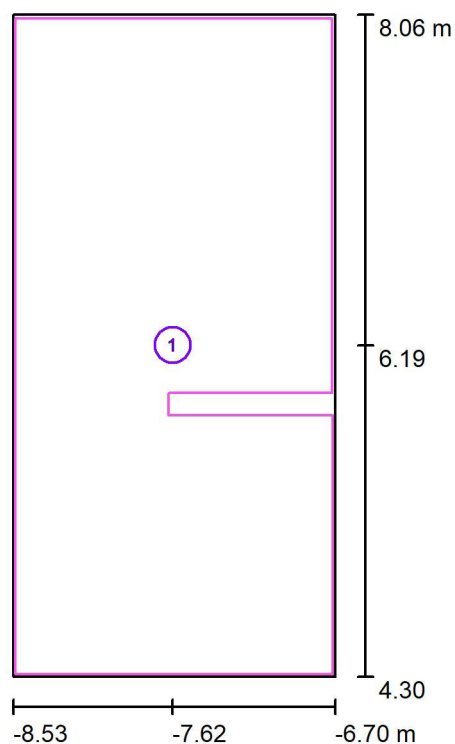
Č.	ks	Označení (Opravný faktor)	$\Phi$ (Svítidlo) [lm]	$\Phi$ (Zdroje:) [lm]	P [W]
1	2	VYRTYCH a.s. Balot-SQ-LED-OP-5100-4K Interior LED luminaire recessed (1.000)	4176	4175	34.0
Celkem:			8351	8350	68.0

Specifický příkon:  $9.88 \text{ W/m}^2 = 2.33 \text{ W/m}^2/100 \text{ lx}$  (Základní plocha:  $6.88 \text{ m}^2$ )



Zpracovatel  
Telefon  
Fax  
e-mail

## 0P04a WC / Výpočtové plochy (přehled výsledků)



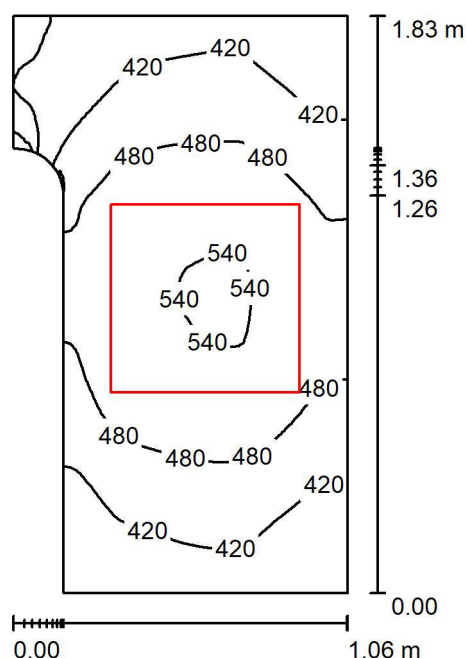
Měřítko 1 : 43

### Seznam výpočtových ploch

Č.	Označení	Typ	Rastr	$E_m$ [lx]	$E_{min}$ [lx]	$E_{max}$ [lx]	$E_{min} / E_m$	$E_{min} / E_{max}$
1	umývárna, WC podlaha dle 5.2.4, 200lx, 0,4	horizontální	32 x 64	292	185	402	0.634	0.461

Zpracovatel  
Telefon  
Fax  
e-mail

## 0P04b WC / Shrnutí



Výška místnosti: 2.750 m, Montážní výška: 2.800 m, Činitel údržby: 0.80

Hodnoty v Lux, Měřítko 1:24

Plocha	$\rho$ [%]	$E_m$ [lx]	$E_{min}$ [lx]	$E_{max}$ [lx]	$E_{min} / E_m$
Uživatelská úroveň	/	462	287	547	0.622
Podlaha	20	258	179	292	0.695
Strop	70	258	147	392	0.569
Stěny (14)	50	361	82	1926	/

**Uživatelská úroveň:**

Výška: 0.850 m  
Rastr: 64 x 64 Body  
Okrajová zóna: 0.000 m

**Kusovník svítidel**

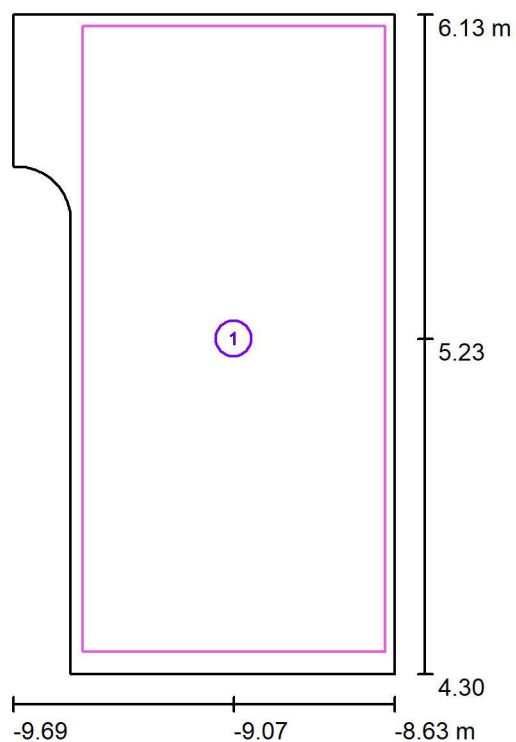
Č.	ks	Označení (Opravný faktor)	$\Phi$ (Svítidlo) [lm]	$\Phi$ (Zdroje:) [lm]	P [W]
1	1	VYRTYCH a.s. Balot-SQ-LED-OP-5100-4K Interior LED luminaire recessed (1.000)	4176	4175	34.0
Celkem:			4176	4175	34.0

Specifický příkon:  $19.78 \text{ W/m}^2 = 4.28 \text{ W/m}^2/100 \text{ lx}$  (Základní plocha:  $1.72 \text{ m}^2$ )



Zpracovatel  
Telefon  
Fax  
e-mail

## 0P04b WC / Výpočtové plochy (přehled výsledků)



Měřítko 1 : 21

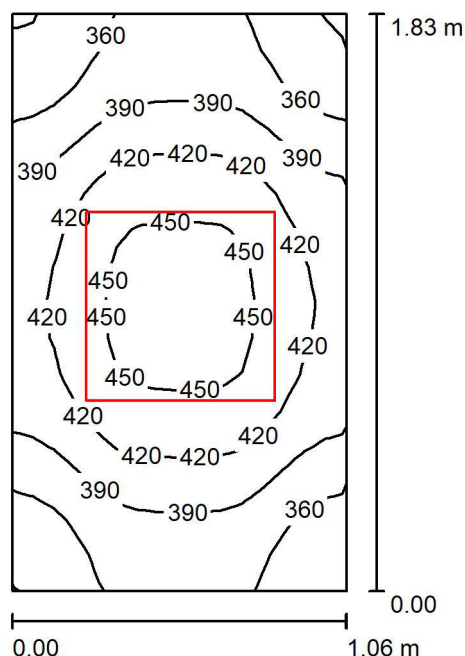
### Seznam výpočtových ploch

Č.	Označení	Typ	Rastr	$E_m$ [lx]	$E_{min}$ [lx]	$E_{max}$ [lx]	$E_{min} / E_m$	$E_{min} / E_{max}$
1	umývárna, WC podlaha dle 5.2.4, 200lx, 0,4	horizontální	16 x 32	279	245	304	0.881	0.807



Zpracovatel  
Telefon  
Fax  
e-mail

## 0P04c WC / Shrnutí



Výška místnosti: 2.750 m, Montážní výška: 3.000 m, Činitel údržby: 0.80

Hodnoty v Lux, Měřítko 1:24

Plocha	$\rho$ [%]	$E_m$ [lx]	$E_{min}$ [lx]	$E_{max}$ [lx]	$E_{min} / E_m$
Uživatelská úroveň	/	402	328	462	0.815
Podlaha	20	232	208	253	0.894
Strop	70	252	184	432	0.730
Stěny (4)	50	334	86	1466	/

**Uživatelská úroveň:**

Výška: 0.850 m  
Rastr: 16 x 16 Body  
Okrajová zóna: 0.000 m

**Kusovník svítidel**

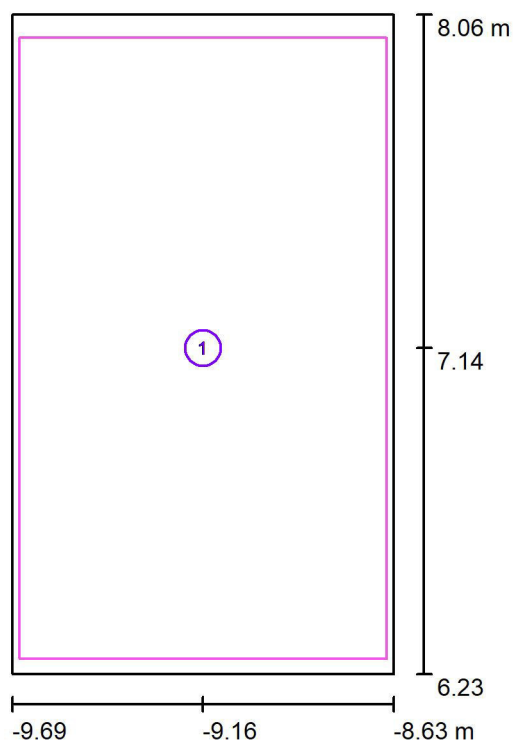
Č.	ks	Označení (Opravný faktor)	$\Phi$ (Svítidlo) [lm]	$\Phi$ (Zdroje:) [lm]	P [W]
1	1	VYRTYCH a.s. Balot-SQ-LED-OP-5100-4K Interior LED luminaire recessed (1.000)	4176	4175	34.0
Celkem:			4176	4175	34.0

Specifický příkon:  $17.53 \text{ W/m}^2 = 4.36 \text{ W/m}^2/100 \text{ lx}$  (Základní plocha:  $1.94 \text{ m}^2$ )



Zpracovatel  
Telefon  
Fax  
e-mail

## 0P04c WC / Výpočtové plochy (přehled výsledků)



Měřítko 1 : 21

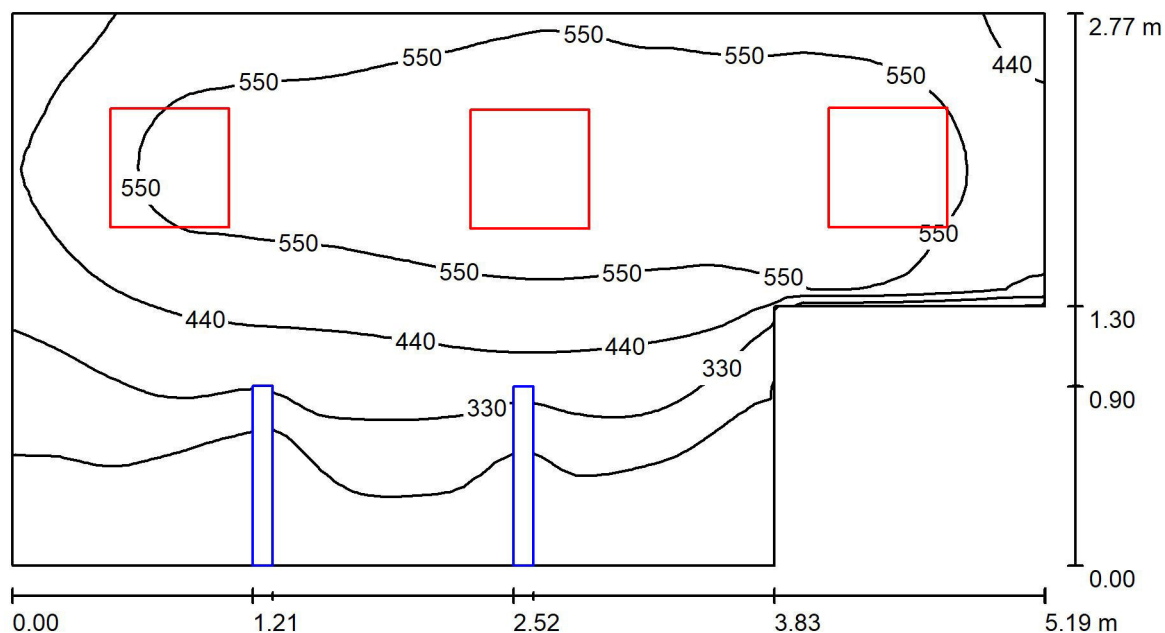
### Seznam výpočtových ploch

Č.	Označení	Typ	Rastr	$E_m$ [lx]	$E_{min}$ [lx]	$E_{max}$ [lx]	$E_{min} / E_m$	$E_{min} / E_{max}$
1	umívárna, WC podlaha dle 5.2.4, 200lx, 0,4	horizontální	16 x 16	248	221	269	0.889	0.821



Zpracovatel  
Telefon  
Fax  
e-mail

## 0P16 Koupelna / Shrnutí



Výška místnosti: 2.750 m, Montážní výška: 2.800 m, Činitel údržby: 0.80

Hodnoty v Lux, Měřítko 1:38

Plocha	$\rho$ [%]	$E_m$ [lx]	$E_{min}$ [lx]	$E_{max}$ [lx]	$E_{min} / E_m$
Uživatelská úroveň	/	445	121	645	0.272
Podlaha	20	319	48	432	0.150
Strop	70	110	54	211	0.492
Stěny (6)	50	249	56	860	/

**Uživatelská úroveň:**

Výška: 0.850 m  
Rastr: 64 x 32 Body  
Okrajová zóna: 0.000 m

**Kusovník svítidel**

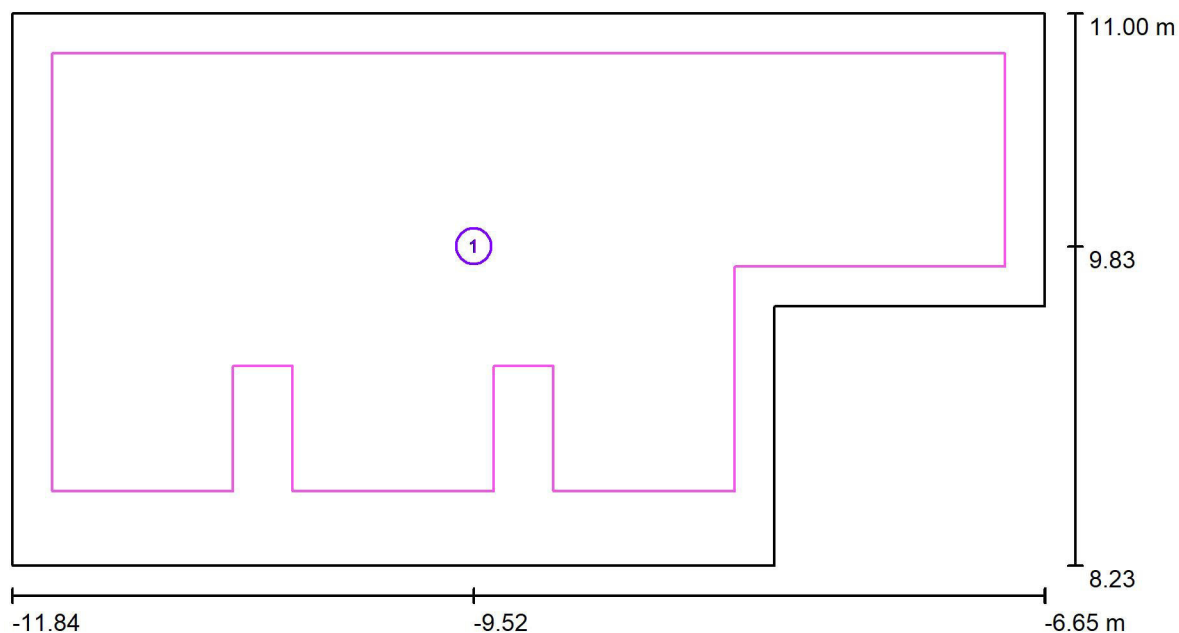
Č.	ks	Označení (Opravný faktor)	$\Phi$ (Svítidlo) [lm]	$\Phi$ (Zdroje:) [lm]	P [W]
1	3	VYRTYCH a.s. Balot-SQ-LED-OP-5100-4K Interior LED luminaire recessed (1.000)	4176	4175	34.0
Celkem:			12527	12525	102.0

Specifický příkon:  $8.09 \text{ W/m}^2 = 1.82 \text{ W/m}^2/100 \text{ lx}$  (Základní plocha:  $12.61 \text{ m}^2$ )



Zpracovatel  
Telefon  
Fax  
e-mail

## 0P16 Koupelna / Výpočtové plochy (přehled výsledků)



Měřítko 1 : 38

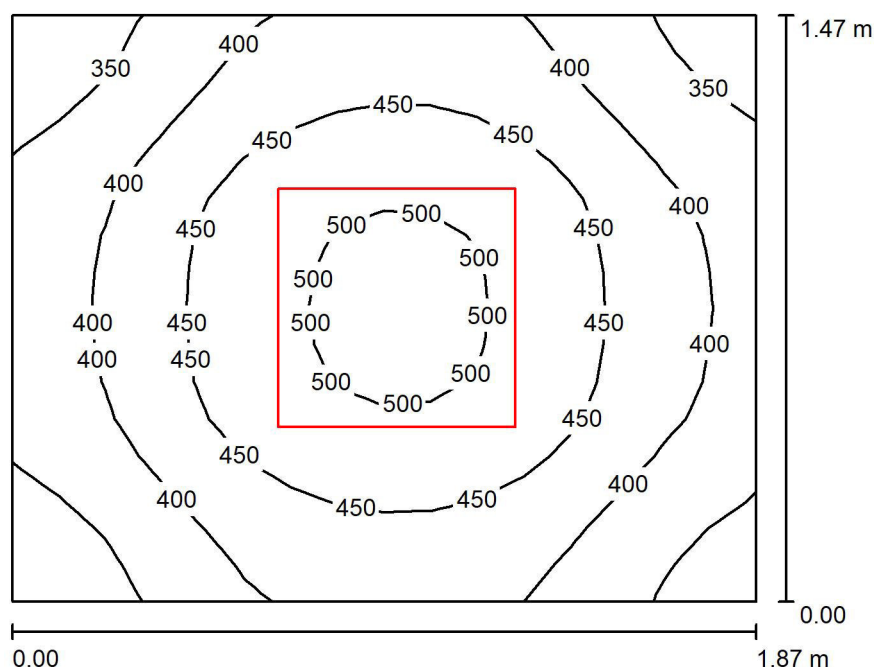
### Seznam výpočtových ploch

Č.	Označení	Typ	Rastr	$E_m$ [lx]	$E_{min}$ [lx]	$E_{max}$ [lx]	$E_{min} / E_m$	$E_{min} / E_{max}$
1	umývárna, WC podlaha dle 5.2.4, 200lx, 0,4	horizontální	32 x 16	370	173	450	0.468	0.384



Zpracovatel  
Telefon  
Fax  
e-mail

## 0P17 Úklid / Shrnutí



Výška místnosti: 2.750 m, Montážní výška: 2.800 m, Činitel údržby: 0.80

Hodnoty v Lux, Měřítko 1:19

Plocha	$\rho$ [%]	$E_m$ [lx]	$E_{min}$ [lx]	$E_{max}$ [lx]	$E_{min} / E_m$
Uživatelská úroveň	/	424	314	514	0.740
Podlaha	20	253	213	283	0.842
Strop	70	159	107	184	0.675
Stěny (4)	50	287	107	765	/

**Uživatelská úroveň:**

Výška: 0.850 m  
Rastr: 16 x 16 Body  
Okrajová zóna: 0.000 m

**Kusovník svítidel**

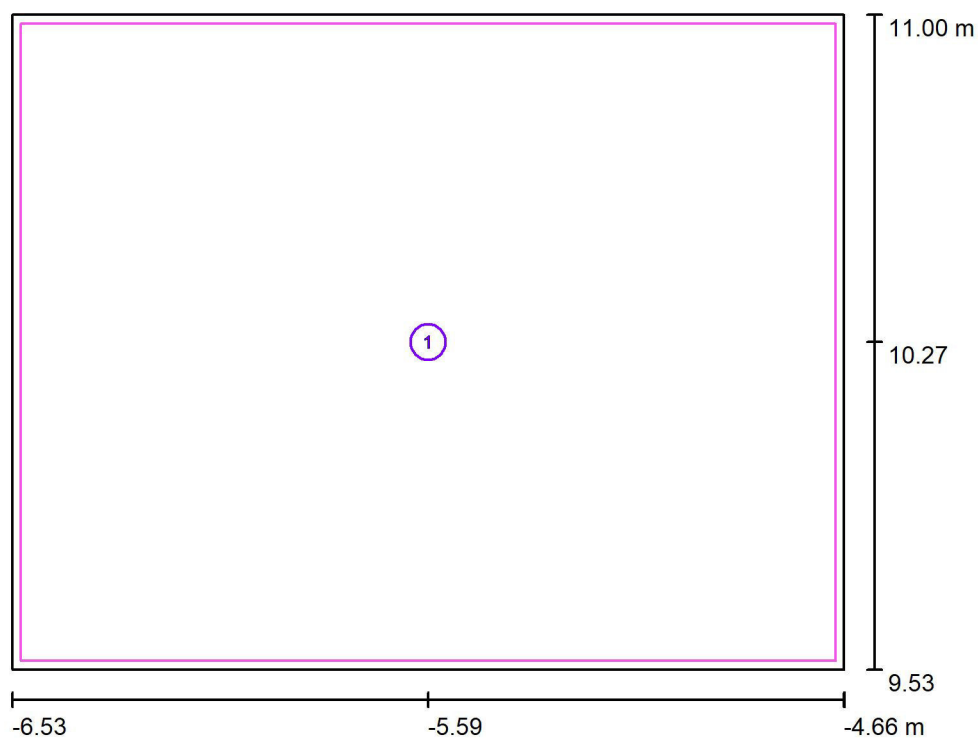
Č.	ks	Označení (Opravný faktor)	$\Phi$ (Svítidlo) [lm]	$\Phi$ (Zdroje:) [lm]	P [W]
1	1	VYRTYCH a.s. Balot-SQ-LED-OP-5100-4K Interior LED luminaire recessed (1.000)	4176	4175	34.0
Celkem:			4176	4175	34.0

Specifický příkon:  $12.37 \text{ W/m}^2 = 2.92 \text{ W/m}^2/100 \text{ lx}$  (Základní plocha:  $2.75 \text{ m}^2$ )



Zpracovatel  
Telefon  
Fax  
e-mail

## 0P17 Úklid / Výpočtové plochy (přehled výsledků)



Měřítko 1 : 17

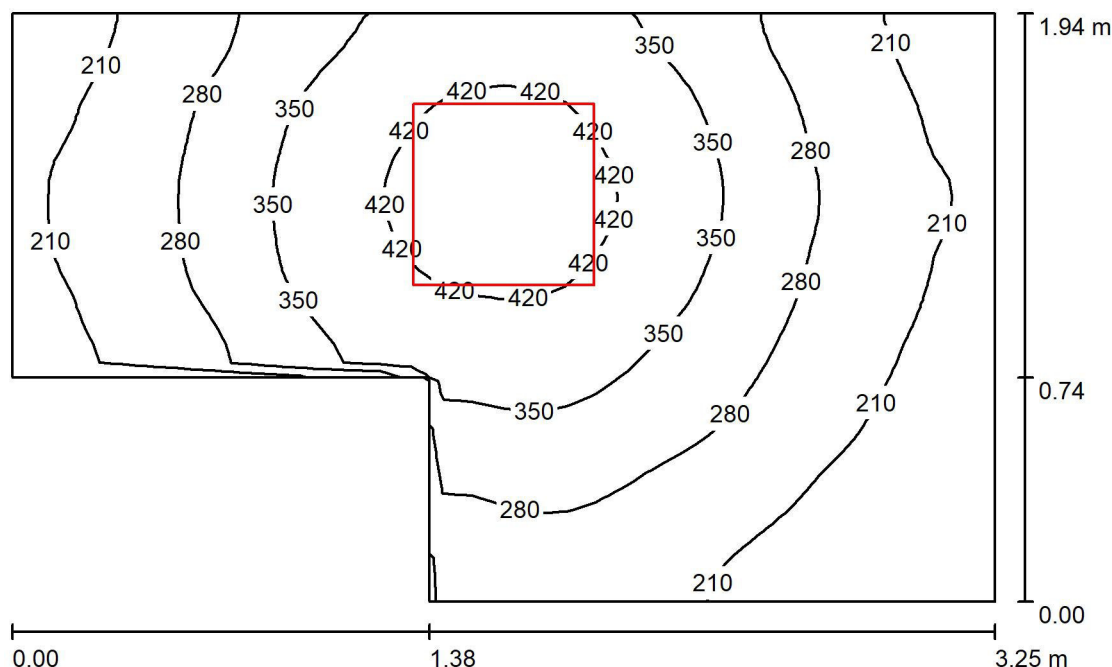
### Seznam výpočtových ploch

Č.	Označení	Typ	Rastr	$E_m$ [lx]	$E_{min}$ [lx]	$E_{max}$ [lx]	$E_{min} / E_m$	$E_{min} / E_{max}$
1	Provozní místnost dle 5.3.1, 200lx, 0,4	horizontální	16 x 16	269	226	301	0.839	0.749



Zpracovatel  
Telefon  
Fax  
e-mail

## 0P18 chodba / Shrnutí



Výška místnosti: 2.750 m, Montážní výška: 2.800 m, Činitel údržby: 0.80

Hodnoty v Lux, Měřítko 1:25

Plocha	$\rho$ [%]	$E_m$ [lx]	$E_{min}$ [lx]	$E_{max}$ [lx]	$E_{min} / E_m$
Uživatelská úroveň	/	294	141	455	0.480
Podlaha	20	195	128	246	0.656
Strop	70	86	49	159	0.565
Stěny (6)	50	165	55	1011	/

**Uživatelská úroveň:**

Výška: 0.850 m  
Rastr: 32 x 32 Body  
Okrajová zóna: 0.000 m

**Kusovník svítidel**

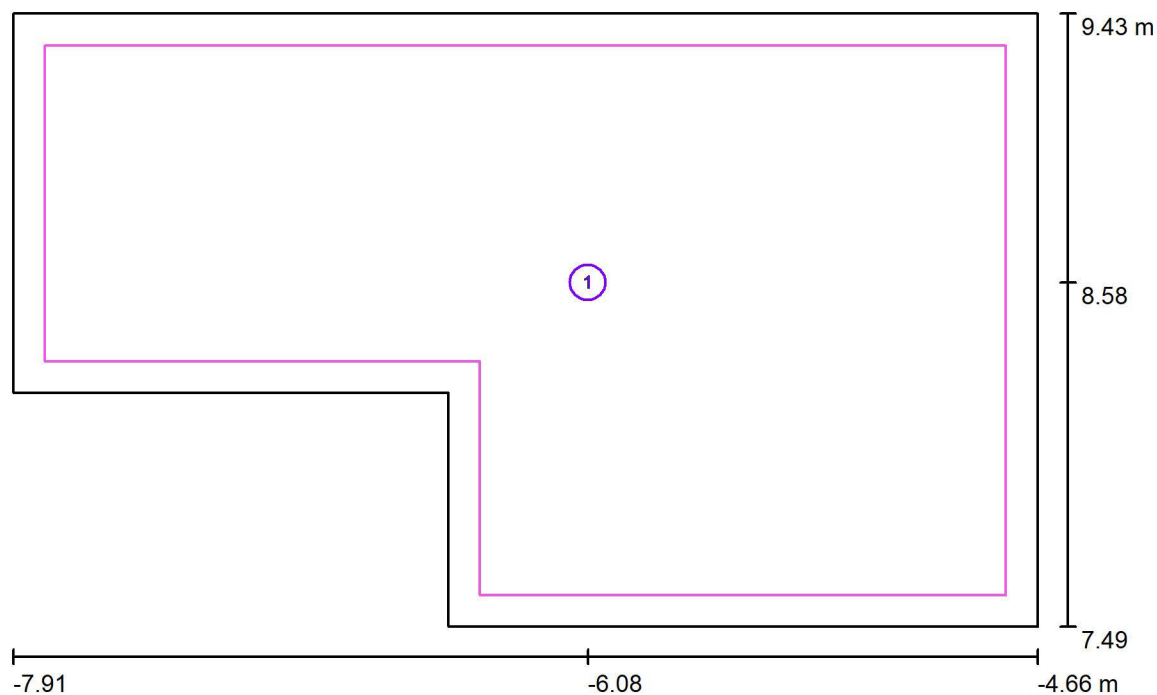
Č.	ks	Označení (Opravný faktor)	$\Phi$ (Svítidlo) [lm]	$\Phi$ (Zdroje:) [lm]	P [W]
1	1	VYRTYCH a.s. Balot-SQ-LED-OP-5100-4K Interior LED luminaire recessed (1.000)	4176	4175	34.0
Celkem:			4176	4175	34.0

Specifický příkon:  $6.43 \text{ W/m}^2 = 2.19 \text{ W/m}^2/100 \text{ lx}$  (Základní plocha:  $5.29 \text{ m}^2$ )



Zpracovatel  
Telefon  
Fax  
e-mail

## 0P18 chodba / Výpočtové plochy (přehled výsledků)



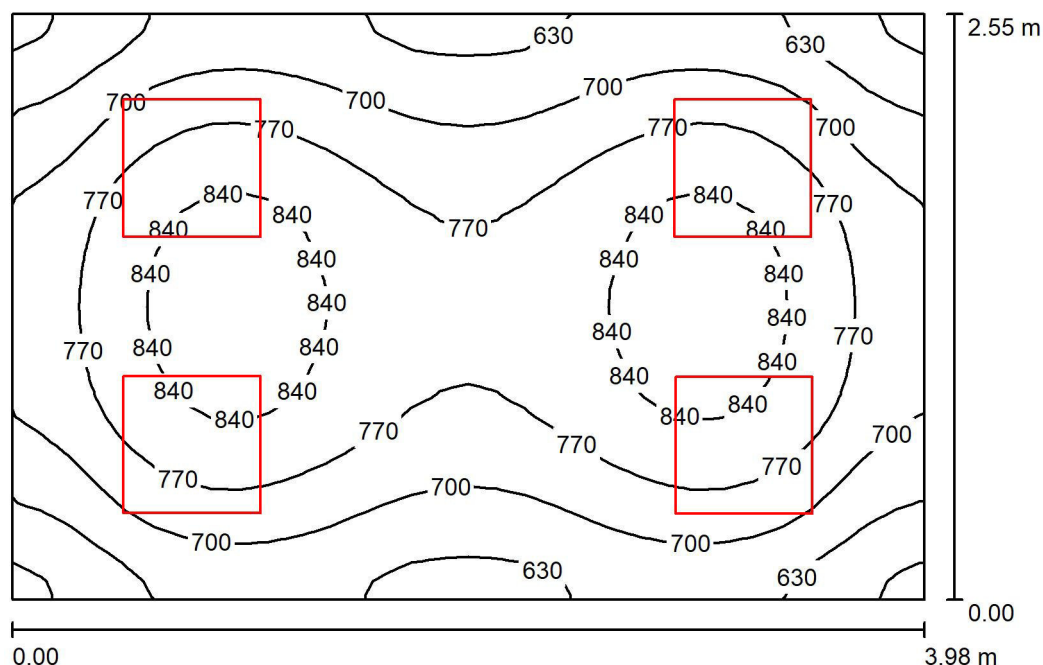
Měřítko 1 : 24

### Seznam výpočtových ploch

Č.	Označení	Typ	Rastr	$E_m$ [lx]	$E_{min}$ [lx]	$E_{max}$ [lx]	$E_{min} / E_m$	$E_{min} / E_{max}$
1	Chodba podlaha dle 5.1.1, 100lx, 0,4	horizontální	32 x 32	210	138	263	0.658	0.525

Zpracovatel  
Telefon  
Fax  
e-mail

## OP20 Kancelář mistra / Shrnutí



Výška místnosti: 2.750 m, Montážní výška: 2.800 m, Činitel údržby: 0.80

Hodnoty v Lux, Měřítko 1:33

Plocha	$\rho$ [%]	$E_m$ [lx]	$E_{min}$ [lx]	$E_{max}$ [lx]	$E_{min} / E_m$
Uživatelská úroveň	/	741	539	881	0.727
Podlaha	20	550	421	624	0.767
Strop	70	213	160	253	0.752
Stěny (4)	50	458	196	985	/

**Uživatelská úroveň:**

Výška: 0.850 m  
Rastr: 32 x 32 Body  
Okrajová zóna: 0.000 m

**Kusovník svítidel**

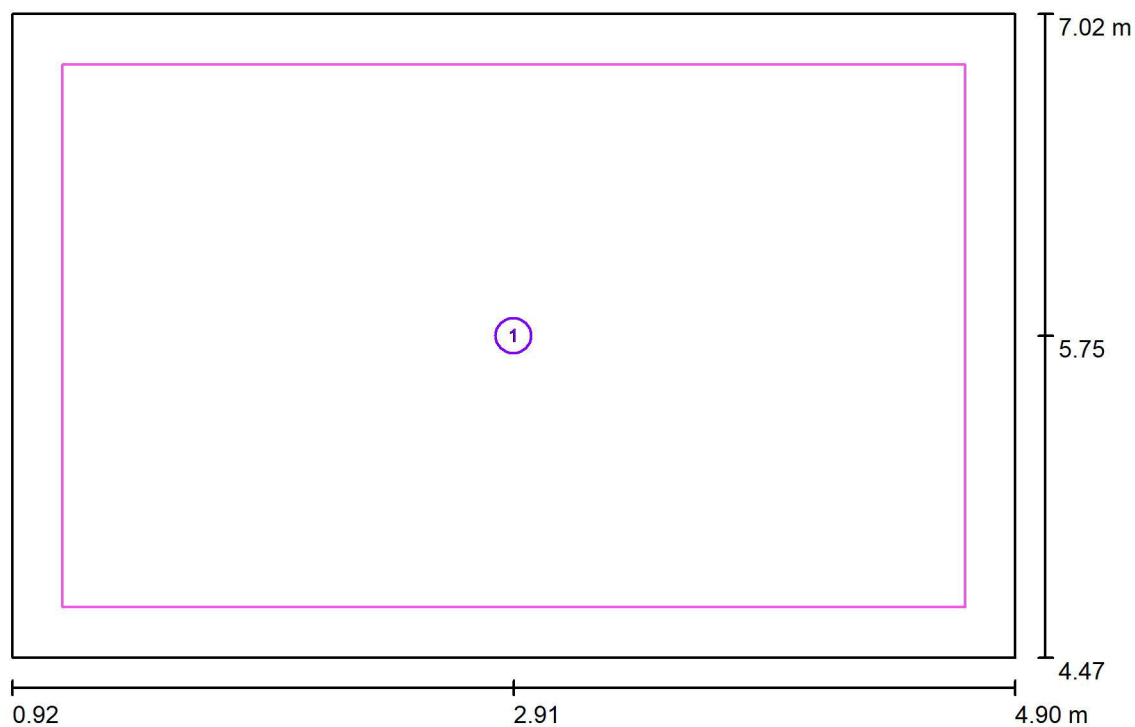
Č.	ks	Označení (Opravný faktor)	$\Phi$ (Svítidlo) [lm]	$\Phi$ (Zdroje:) [lm]	P [W]
1	4	VYRTYCH a.s. Balot-SQ-LED-OP-5100-4K Interior LED luminaire recessed (1.000)	4176	4175	34.0
Celkem:			16703	16700	136.0

Specifický příkon:  $13.40 \text{ W/m}^2 = 1.81 \text{ W/m}^2/100 \text{ lx}$  (Základní plocha:  $10.15 \text{ m}^2$ )



Zpracovatel  
Telefon  
Fax  
e-mail

## 0P20 Kancelář mistra / Výpočtové plochy (přehled výsledků)



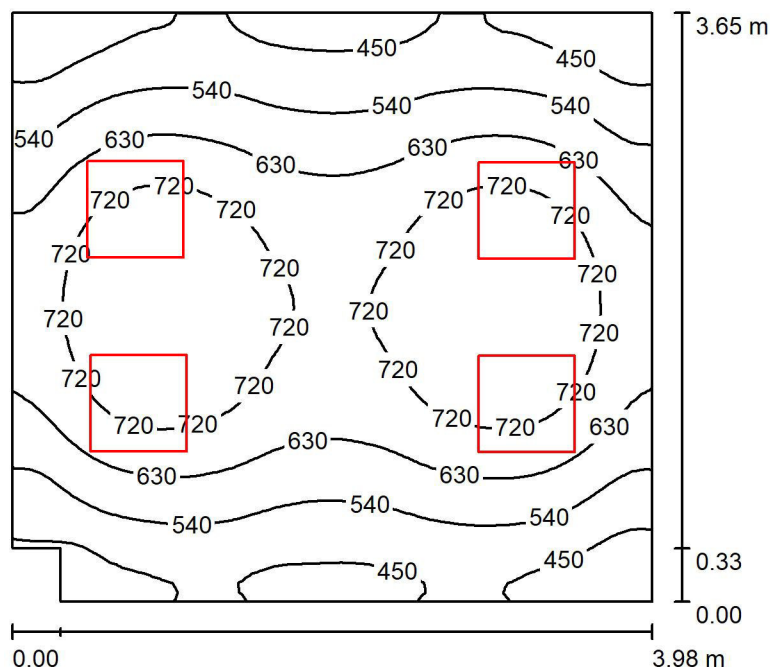
Měřítko 1 : 30

### Seznam výpočtových ploch

Č.	Označení	Typ	Rastr	$E_m$ [lx]	$E_{min}$ [lx]	$E_{max}$ [lx]	$E_{min} / E_m$	$E_{min} / E_{max}$
1	kancelář, podlaha dle 5.26.2, 500lx, 0,6	horizontální	32 x 32	777	642	878	0.826	0.732

Zpracovatel  
Telefon  
Fax  
e-mail

## 0P19 Kancelář / Shrnutí



Výška místnosti: 2.750 m, Montážní výška: 2.800 m, Činitel údržby: 0.80

Hodnoty v Lux, Měřítko 1:47

Plocha	$\rho$ [%]	$E_m$ [lx]	$E_{min}$ [lx]	$E_{max}$ [lx]	$E_{min} / E_m$
Uživatelská úroveň	/	616	372	812	0.604
Podlaha	20	475	320	575	0.674
Strop	70	150	100	183	0.668
Stěny (6)	50	341	122	770	/

**Uživatelská úroveň:**

Výška: 0.850 m  
Rastr: 64 x 64 Body  
Okrajová zóna: 0.000 m

**Kusovník svítidel**

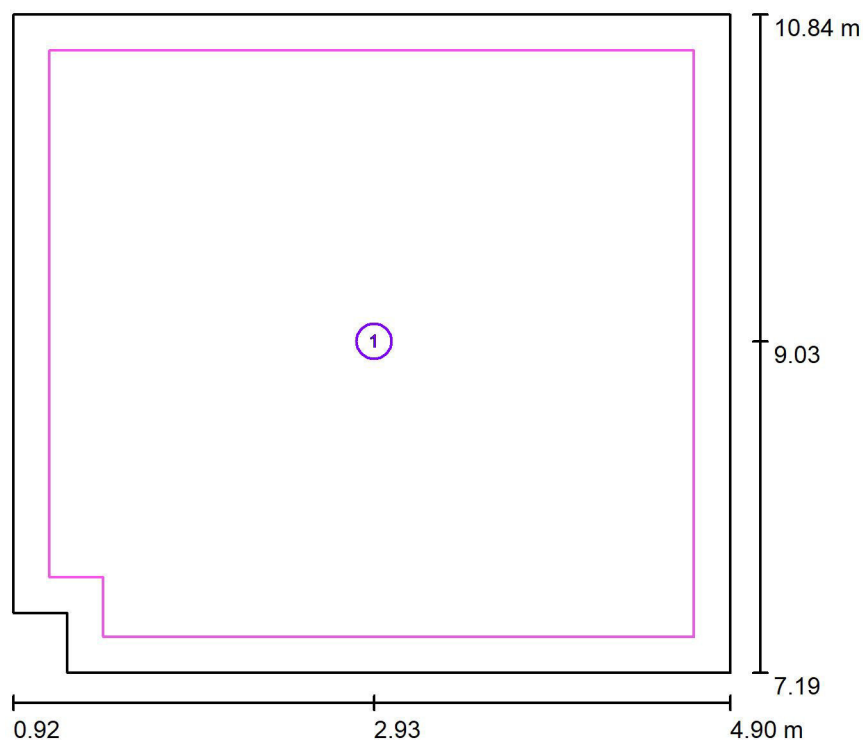
Č.	ks	Označení (Opravný faktor)	$\Phi$ (Svítidlo) [lm]	$\Phi$ (Zdroje:) [lm]	P [W]
1	4	VYRTYCH a.s. Balot-SQ-LED-OP-5100-4K Interior LED luminaire recessed (1.000)	4176	4175	34.0
Celkem:			16703	16700	136.0

Specifický příkon:  $9.43 \text{ W/m}^2 = 1.53 \text{ W/m}^2/100 \text{ lx}$  (Základní plocha:  $14.43 \text{ m}^2$ )



Zpracovatel  
Telefon  
Fax  
e-mail

## 0P19 Kancelář / Výpočtové plochy (přehled výsledků)



Měřítko 1 : 42

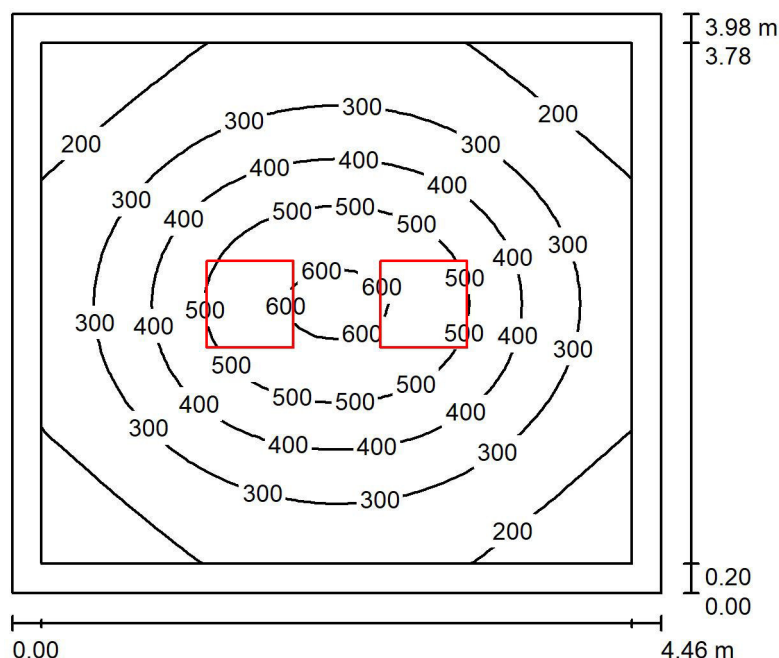
### Seznam výpočtových ploch

Č.	Označení	Typ	Rastr	$E_m$ [lx]	$E_{min}$ [lx]	$E_{max}$ [lx]	$E_{min} / E_m$	$E_{min} / E_{max}$
1	kancelář, podlaha dle 5.26.2, 500lx, 0,6	horizontální	32 x 32	650	443	813	0.681	0.545



Zpracovatel  
Telefon  
Fax  
e-mail

## 0P15 Sklad / Shrnutí



Výška místnosti: 2.750 m, Montážní výška: 2.800 m, Činitel údržby: 0.80

Hodnoty v Lux, Měřítko 1:52

Plocha	$\rho$ [%]	$E_m$ [lx]	$E_{min}$ [lx]	$E_{max}$ [lx]	$E_{min} / E_m$
Uživatelská úroveň	/	329	135	621	0.410
Podlaha	20	235	126	363	0.533
Strop	70	57	39	64	0.682
Stěny (4)	50	129	45	208	/

**Uživatelská úroveň:**

Výška: 0.850 m  
Rastr: 32 x 32 Body  
Okrajová zóna: 0.200 m

**Kusovník svítidel**

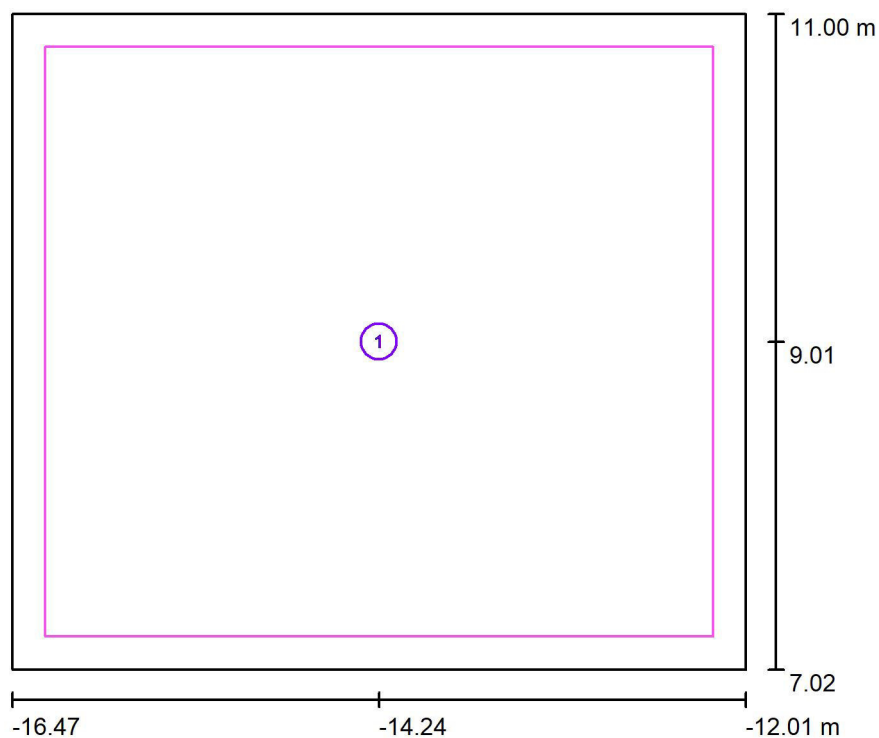
Č.	ks	Označení (Opravný faktor)	$\Phi$ (Svítidlo) [lm]	$\Phi$ (Zdroje:) [lm]	P [W]
1	2	VYRTYCH a.s. Balot-SQ-LED-OP-5100-4K Interior LED luminaire recessed (1.000)	4176	4175	34.0
Celkem:			8351	8350	68.0

Specifický příkon:  $3.83 \text{ W/m}^2 = 1.16 \text{ W/m}^2/100 \text{ lx}$  (Základní plocha:  $17.75 \text{ m}^2$ )



Zpracovatel  
Telefon  
Fax  
e-mail

## 0P15 Sklad / Výpočtové plochy (přehled výsledků)



Měřítko 1 : 46

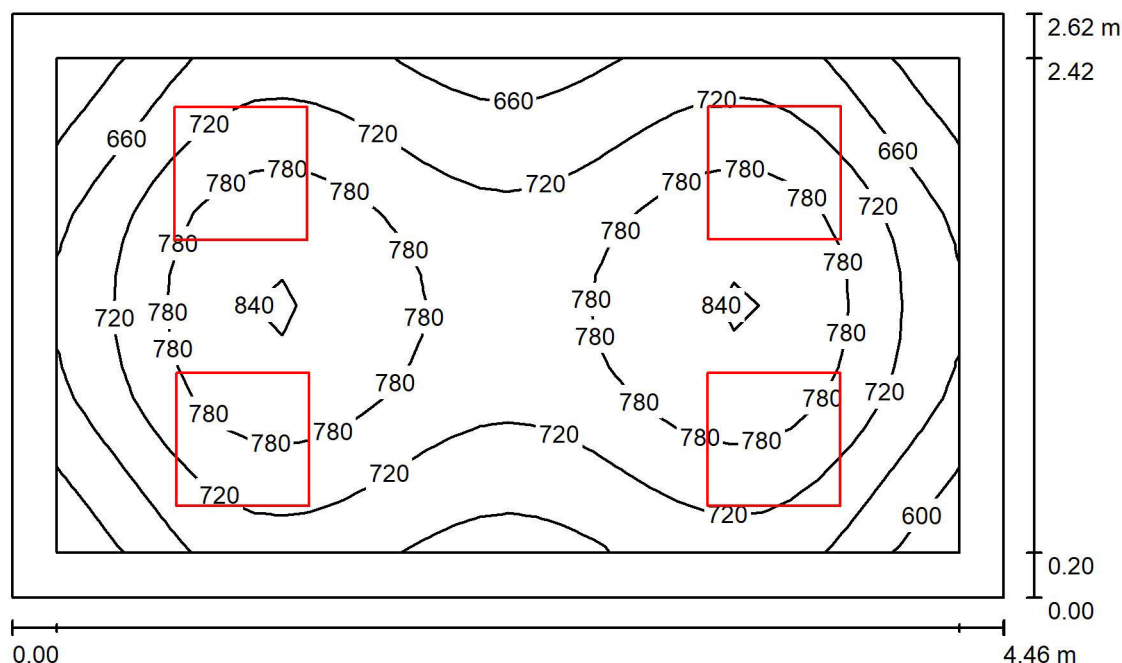
### Seznam výpočtových ploch

Č.	Označení	Typ	Rastr	$E_m$ [lx]	$E_{min}$ [lx]	$E_{max}$ [lx]	$E_{min} / E_m$	$E_{min} / E_{max}$
1	Sklad podlaha dle 5.4.1, 100lx, 0,4	horizontální	32 x 32	259	148	383	0.571	0.386



Zpracovatel  
Telefon  
Fax  
e-mail

## OP06 Kancelář VM / Shrnutí



Výška místnosti: 2.750 m, Montážní výška: 2.800 m, Činitel údržby: 0.80

Hodnoty v Lux, Měřítko 1:34

Plocha	$\rho$ [%]	$E_m$ [lx]	$E_{min}$ [lx]	$E_{max}$ [lx]	$E_{min} / E_m$
Uživatelská úroveň	/	732	555	847	0.759
Podlaha	20	519	366	602	0.706
Strop	70	182	131	210	0.720
Stěny (4)	50	402	167	874	/

#### Uživatelská úroveň:

Výška: 0.850 m  
Rastr: 32 x 16 Body  
Okrajová zóna: 0.200 m

#### Kusovník svítidel

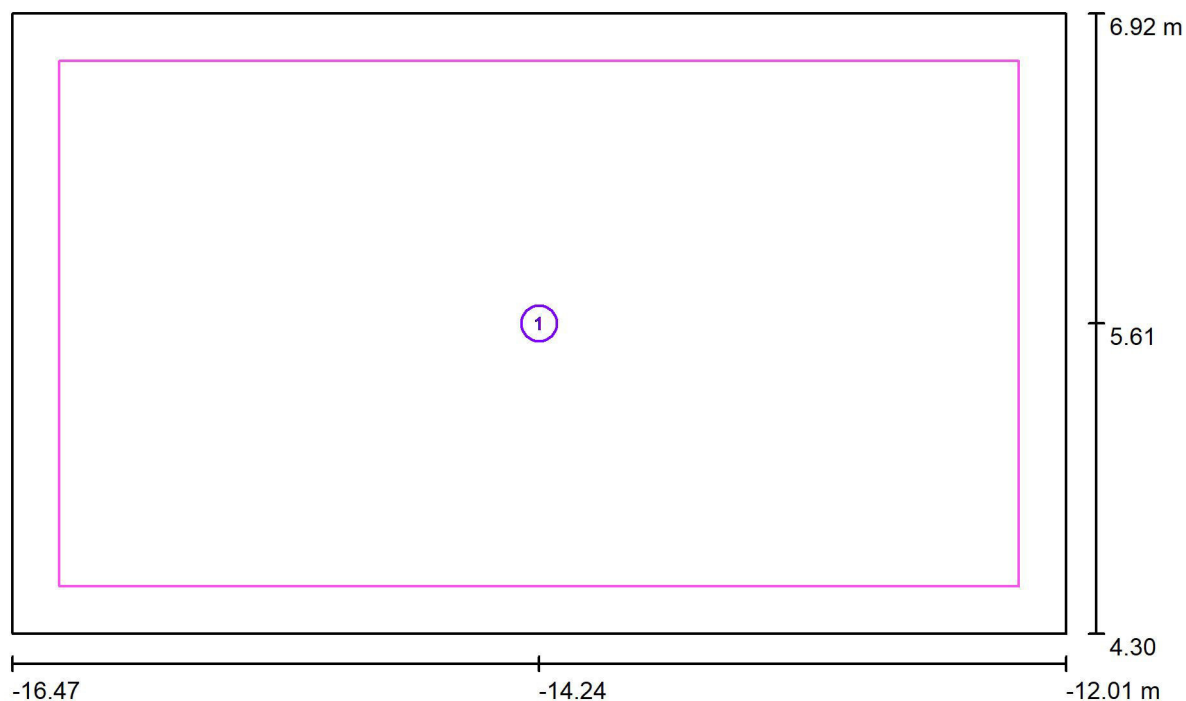
Č.	ks	Označení (Opravný faktor)	$\Phi$ (Svítidlo) [lm]	$\Phi$ (Zdroje:) [lm]	P [W]
1	4	VYRTYCH a.s. Balot-SQ-LED-OP-5100-4K Interior LED luminaire recessed (1.000)	4176	4175	34.0
Celkem:			16703	16700	136.0

Specifický příkon:  $11.64 \text{ W/m}^2 = 1.59 \text{ W/m}^2/100 \text{ lx}$  (Základní plocha:  $11.69 \text{ m}^2$ )



Zpracovatel  
Telefon  
Fax  
e-mail

## 0P06 Kancelář VM / Výpočtové plochy (přehled výsledků)



Měřítko 1 : 32

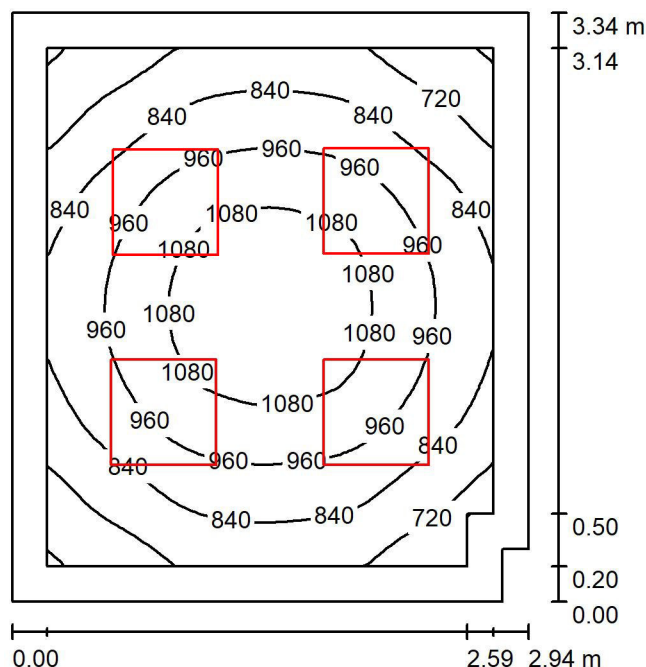
### Seznam výpočtových ploch

Č.	Označení	Typ	Rastr	$E_m$ [lx]	$E_{min}$ [lx]	$E_{max}$ [lx]	$E_{min} / E_m$	$E_{min} / E_{max}$
1	kancelář, podlaha dle 5.26.2, 500lx, 0,6	horizontální	32 x 16	732	555	847	0.759	0.656



Zpracovatel  
Telefon  
Fax  
e-mail

## OP14 Kancelář THP / Shrnutí



Výška místnosti: 2.750 m, Montážní výška: 2.800 m, Činitel údržby: 0.80

Hodnoty v Lux, Měřítko 1:43

Plocha	$\rho$ [%]	$E_m$ [lx]	$E_{min}$ [lx]	$E_{max}$ [lx]	$E_{min} / E_m$
Uživatelská úroveň	/	906	593	1151	0.655
Podlaha	20	616	415	762	0.674
Strop	70	206	138	231	0.672
Stěny (6)	50	455	160	793	/

### Uživatelská úroveň:

Výška: 0.850 m  
Rastr: 32 x 32 Body  
Okrajová zóna: 0.200 m

### Kusovník svítidel

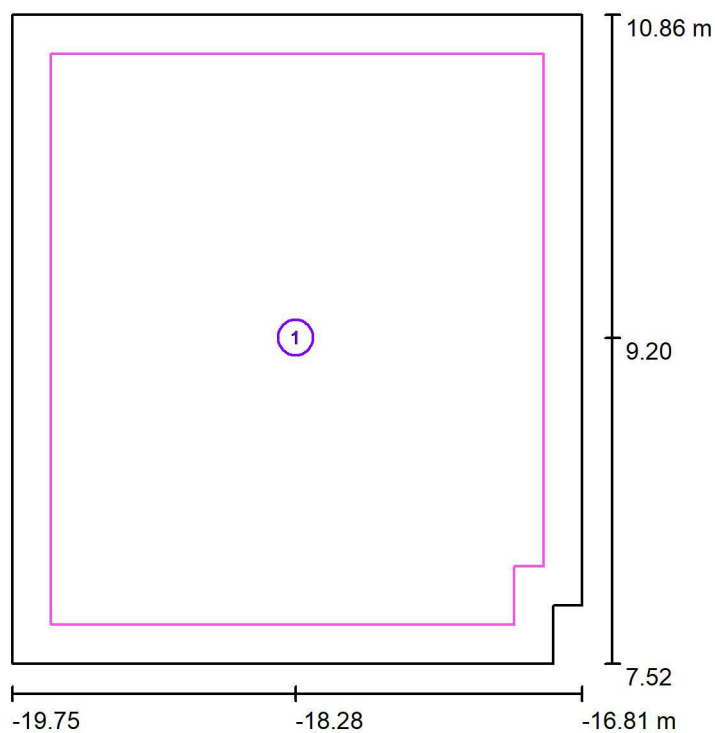
Č.	ks	Označení (Opravný faktor)	$\Phi$ (Svítidlo) [lm]	$\Phi$ (Zdroje:) [lm]	P [W]
1	4	VYRTYCH a.s. Balot-SQ-LED-OP-5100-4K Interior LED luminaire recessed (1.000)	4176	4175	34.0
Celkem:			16703	16700	136.0

Specifický příkon:  $13.91 \text{ W/m}^2 = 1.54 \text{ W/m}^2/100 \text{ lx}$  (Základní plocha:  $9.77 \text{ m}^2$ )



Zpracovatel  
Telefon  
Fax  
e-mail

## 0P14 Kancelář THP / Výpočtové plochy (přehled výsledků)



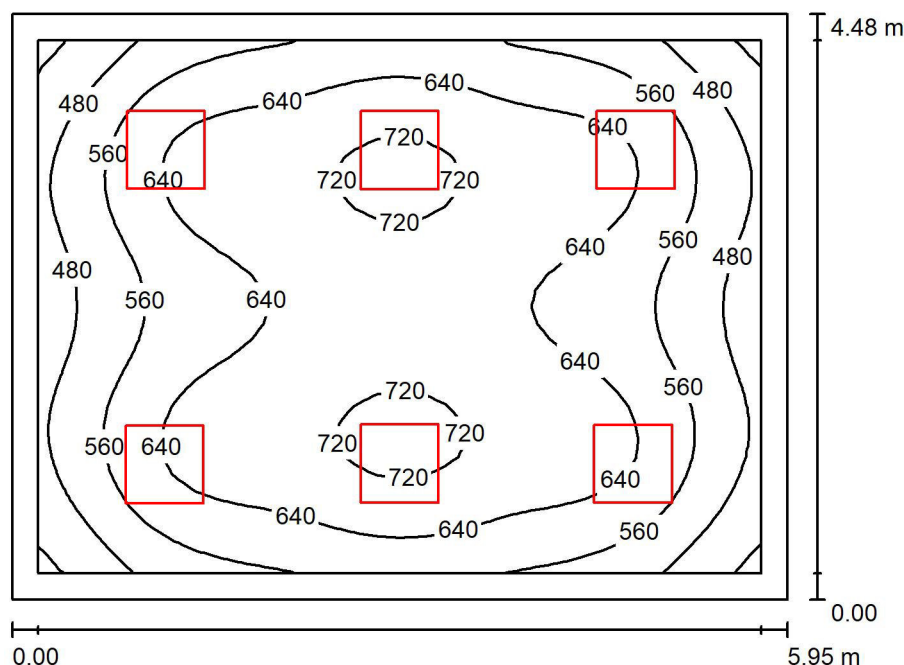
Měřítko 1 : 39

### Seznam výpočtových ploch

Č.	Označení	Typ	Rastr	$E_m$ [lx]	$E_{min}$ [lx]	$E_{max}$ [lx]	$E_{min} / E_m$	$E_{min} / E_{max}$
1	kancelář, podlaha dle 5.26.2, 500lx, 0,6	horizontální	32 x 32	906	593	1151	0.655	0.515

Zpracovatel  
Telefon  
Fax  
e-mail

## 0P09 Kancelář VPS / Shrnutí



Výška místnosti: 2.750 m, Montážní výška: 2.800 m, Činitel údržby: 0.80

Hodnoty v Lux, Měřítko 1:58

Plocha	$\rho$ [%]	$E_m$ [lx]	$E_{min}$ [lx]	$E_{max}$ [lx]	$E_{min} / E_m$
Uživatelská úroveň	/	609	380	744	0.624
Podlaha	20	477	306	588	0.641
Strop	70	130	94	146	0.720
Stěny (4)	50	307	113	505	/

**Uživatelská úroveň:**

Výška: 0.850 m  
Rastr: 32 x 32 Body  
Okrajová zóna: 0.200 m

**Kusovník svítidel**

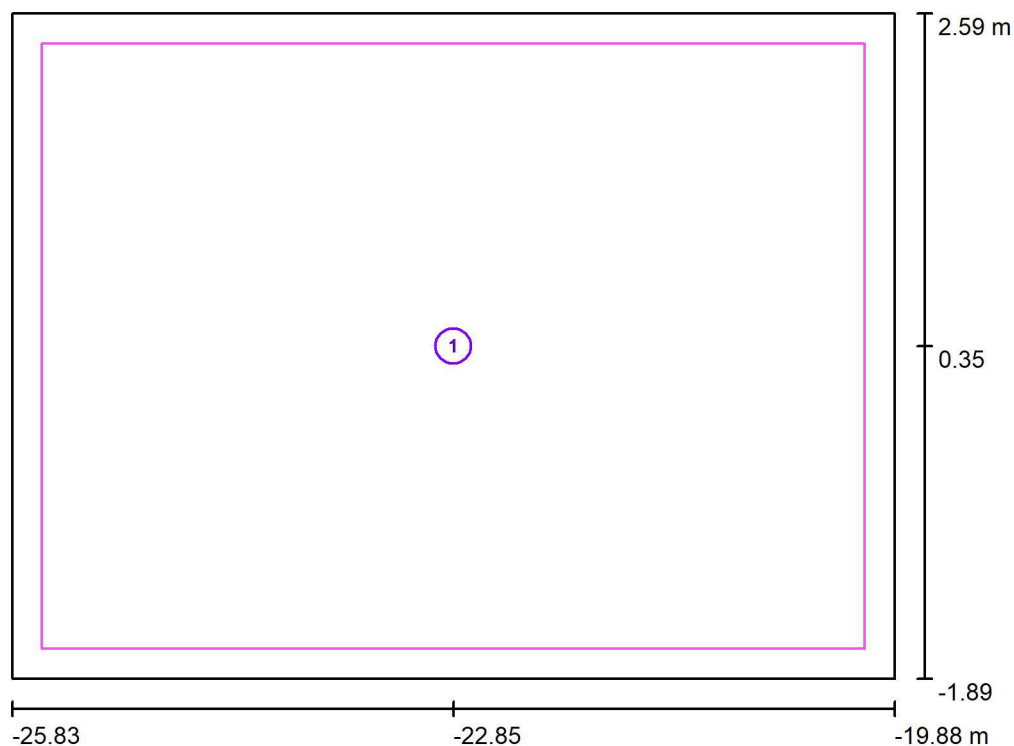
Č.	ks	Označení (Opravný faktor)	$\Phi$ (Svítidlo) [lm]	$\Phi$ (Zdroje:) [lm]	P [W]
1	5	VYRTYCH a.s. Balot-SQ-LED-OP-5100-4K Interior LED luminaire recessed (1.000)	4176	4175	34.0
2	1	VYRTYCH a.s. Balot-SQ-LED-OP-5100-4K Interior LED luminaire recessed (1.000)	4176	4175	34.0
Celkem:			25054	25050	204.0

Specifický příkon:  $7.65 \text{ W/m}^2 = 1.26 \text{ W/m}^2/100 \text{ lx}$  (Základní plocha:  $26.66 \text{ m}^2$ )



Zpracovatel  
Telefon  
Fax  
e-mail

## 0P09 Kancelář VPS / Výpočtové plochy (přehled výsledků)



Měřítko 1 : 51

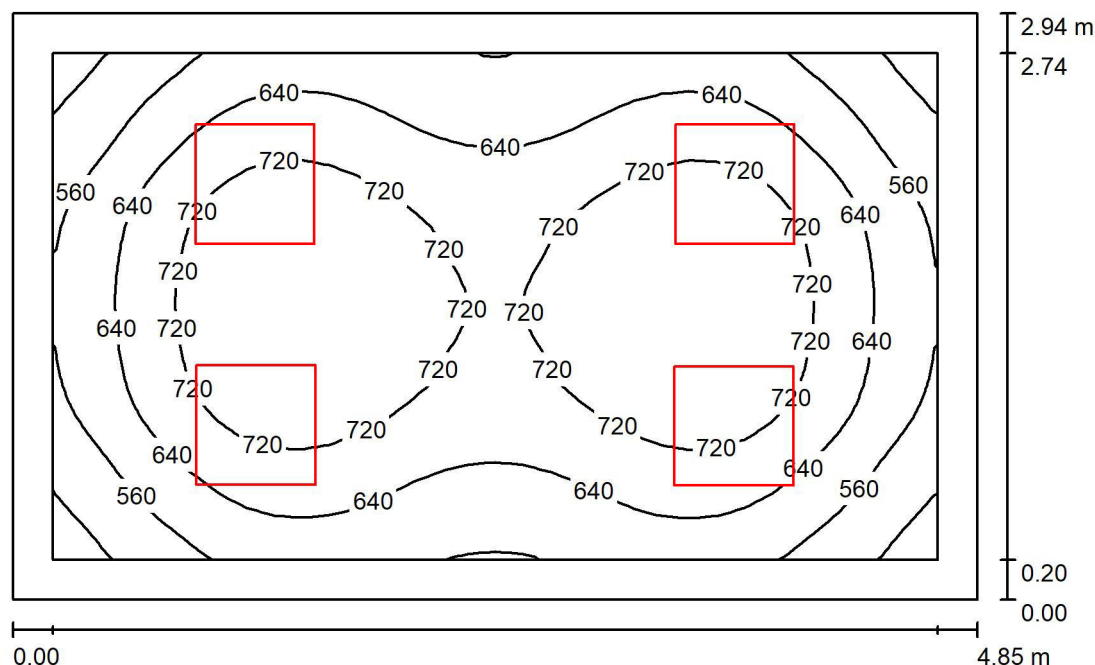
### Seznam výpočtových ploch

Č.	Označení	Typ	Rastr	$E_m$ [lx]	$E_{min}$ [lx]	$E_{max}$ [lx]	$E_{min} / E_m$	$E_{min} / E_{max}$
1	kancelář, podlaha dle 5.26.2, 500lx, 0,6	horizontální	32 x 32	609	380	744	0.624	0.511



Zpracovatel  
Telefon  
Fax  
e-mail

# OP07 Denní míst. + kuchyňka / Shrnutí



Výška místnosti: 2.750 m, Montážní výška: 2.800 m, Činitel údržby: 0.80

Hodnoty v Lux, Měřítko 1:38

Plocha	$\rho$ [%]	$E_m$ [lx]	$E_{min}$ [lx]	$E_{max}$ [lx]	$E_{min} / E_m$
Uživatelská úroveň	/	663	441	809	0.665
Podlaha	20	477	325	574	0.681
Strop	70	149	102	177	0.687
Stěny (4)	50	338	127	639	/

## Uživatelská úroveň:

Výška: 0.850 m  
Rastr: 32 x 32 Body  
Okrajová zóna: 0.200 m

## Kusovník svítidel

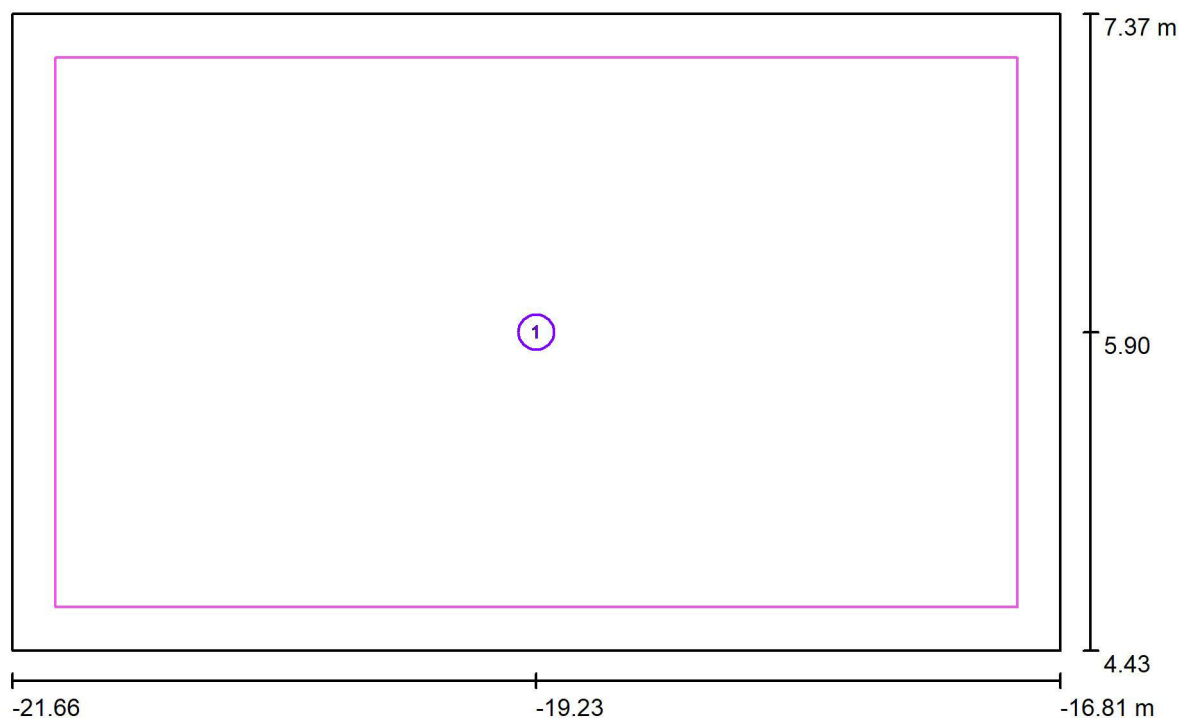
Č.	ks	Označení (Opravný faktor)	$\Phi$ (Svítidlo) [lm]	$\Phi$ (Zdroje:) [lm]	P [W]
1	4	VYRTYCH a.s. Balot-SQ-LED-OP-5100-4K Interior LED luminaire recessed (1.000)	4176	4175	34.0
Celkem:			16703	16700	136.0

Specifický příkon:  $9.54 \text{ W/m}^2 = 1.44 \text{ W/m}^2/100 \text{ lx}$  (Základní plocha:  $14.26 \text{ m}^2$ )



Zpracovatel  
Telefon  
Fax  
e-mail

## 0P07 Denní míst. + kuchyňka / Výpočtové plochy (přehled výsledků)



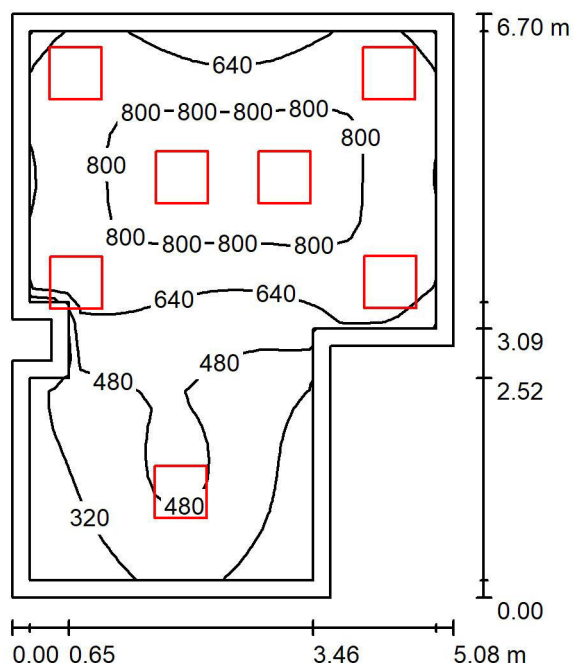
Měřítko 1 : 35

### Seznam výpočtových ploch

Č.	Označení	Typ	Rastr	$E_m$ [lx]	$E_{min}$ [lx]	$E_{max}$ [lx]	$E_{min} / E_m$	$E_{min} / E_{max}$
1	kancelář, podlaha dle 5.26.2, 500lx, 0,6	horizontální	32 x 32	663	441	809	0.665	0.545

Zpracovatel  
Telefon  
Fax  
e-mail

## 0P02 Denní místnost + šatna / Shrnutí



Výška místnosti: 2.750 m, Montážní výška: 2.800 m, Činitel údržby: 0.80

Hodnoty v Lux, Měřítko 1:87

Plocha	$\rho$ [%]	$E_m$ [lx]	$E_{min}$ [lx]	$E_{max}$ [lx]	$E_{min} / E_m$
Uživatelská úroveň	/	618	194	949	0.314
Podlaha	20	484	162	703	0.334
Strop	70	136	63	274	0.466
Stěny (10)	50	315	70	1191	/

### Uživatelská úroveň:

Výška: 0.850 m  
Rastr: 32 x 32 Body  
Okrajová zóna: 0.200 m

### Kusovník svítidel

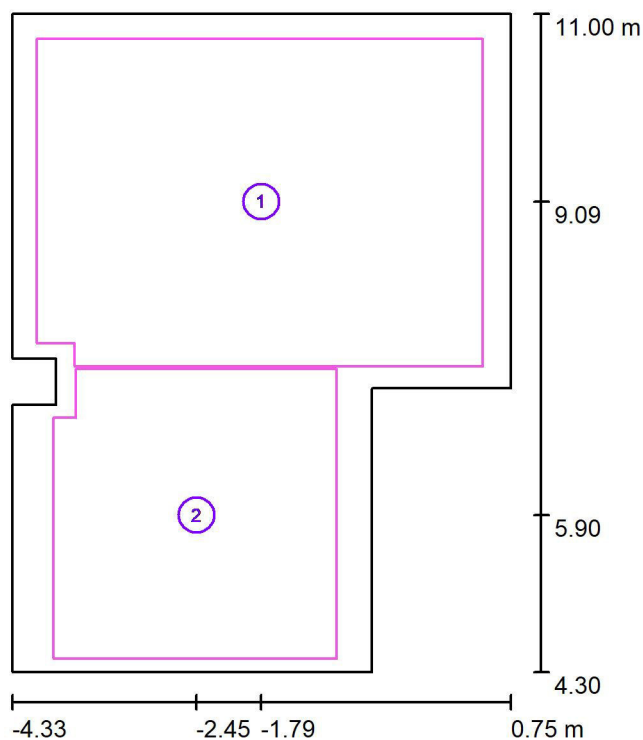
Č.	ks	Označení (Opravný faktor)	$\Phi$ (Svítidlo) [lm]	$\Phi$ (Zdroje:) [lm]	P [W]
1	7	VYRTYCH a.s. Balot-SQ-LED-OP-5100-4K Interior LED luminaire recessed (1.000)	4176	4175	34.0
Celkem:			29230	29225	238.0

Specifický příkon:  $8.01 \text{ W/m}^2 = 1.30 \text{ W/m}^2/100 \text{ lx}$  (Základní plocha:  $29.72 \text{ m}^2$ )



Zpracovatel  
Telefon  
Fax  
e-mail

## 0P02 Denní místnost + šatna / Výpočtové plochy (přehled výsledků)



Měřítko 1 : 77

### Seznam výpočtových ploch

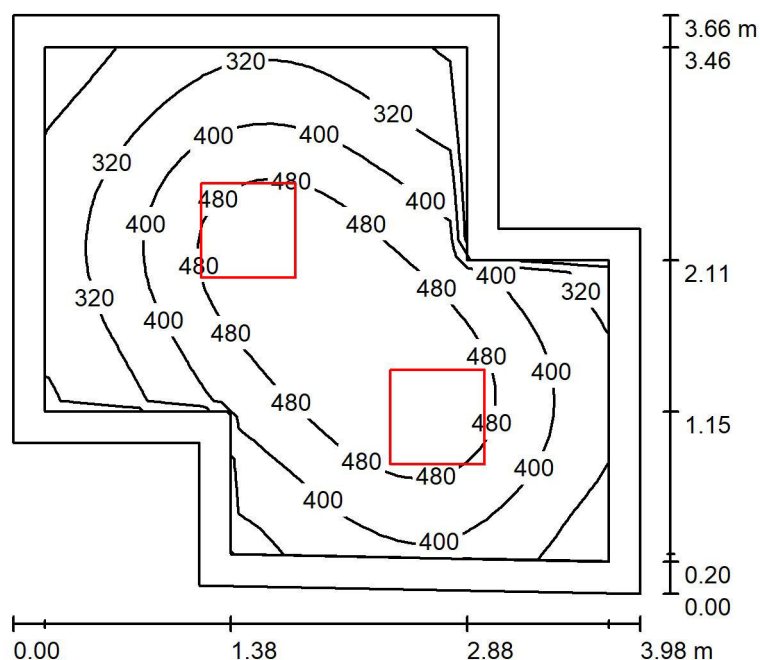
Č.	Označení	Typ	Rastr	$E_m$ [lx]	$E_{min}$ [lx]	$E_{max}$ [lx]	$E_{min} / E_m$	$E_{min} / E_{max}$
1	kancelář, podlaha dle 5.26.2, 500lx, 0,6	horizontální	32 x 32	751	548	950	0.729	0.576
2	šatna, podlaha dle 5.2.4, 200lx, 0,4	horizontální	16 x 16	375	223	524	0.594	0.426

### Shrnutí výsledků

Typ	Pocet	Průměr [lx]	Min [lx]	Max [lx]	$E_{min} / E_m$	$E_{min} / E_{max}$
horizontální	2	617	223	950	0.36	0.23

Zpracovatel  
Telefon  
Fax  
e-mail

## 0P12 Kotelna / Shrnutí



Výška místnosti: 2.750 m, Montážní výška: 2.800 m, Činitel údržby: 0.80

Hodnoty v Lux, Měřítko 1:48

Plocha	$\rho$ [%]	$E_m$ [lx]	$E_{min}$ [lx]	$E_{max}$ [lx]	$E_{min} / E_m$
Uživatelská úroveň	/	402	203	557	0.506
Podlaha	20	275	159	359	0.578
Strop	70	78	48	97	0.623
Stěny (8)	50	176	62	375	/

**Uživatelská úroveň:**

Výška: 0.850 m  
Rastr: 32 x 32 Body  
Okrajová zóna: 0.200 m

**Kusovník svítidel**

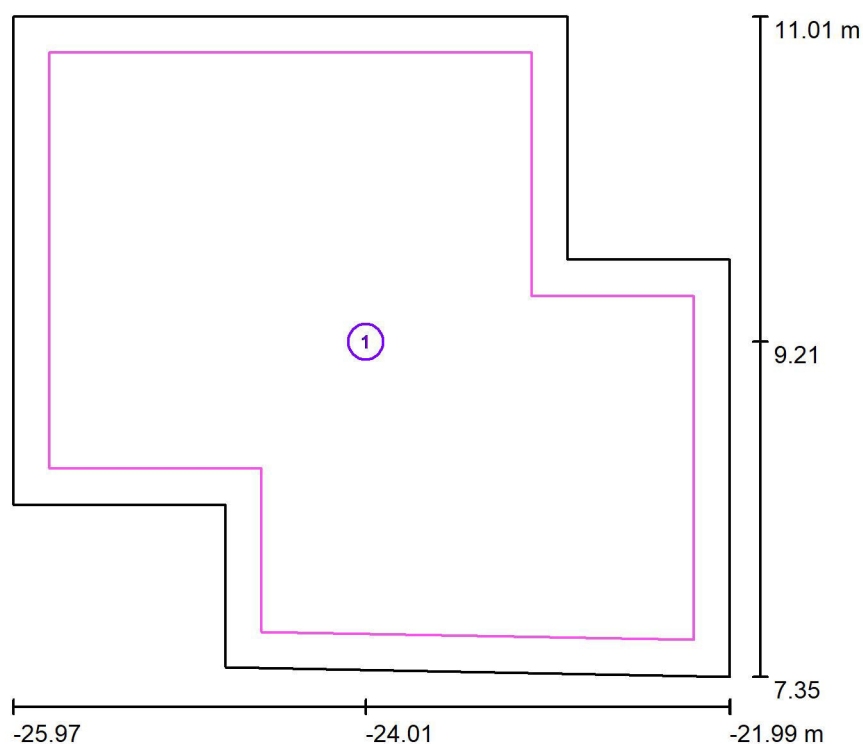
Č.	ks	Označení (Opravný faktor)	$\Phi$ (Svítidlo) [lm]	$\Phi$ (Zdroje:) [lm]	P [W]
1	2	VYRTYCH a.s. Balot-SQ-LED-OP-5100-4K Interior LED luminaire recessed (1.000)	4176	4175	34.0
Celkem:			8351	8350	68.0

Specifický příkon:  $5.59 \text{ W/m}^2 = 1.39 \text{ W/m}^2/100 \text{ lx}$  (Základní plocha:  $12.16 \text{ m}^2$ )



Zpracovatel  
Telefon  
Fax  
e-mail

## 0P12 Kotelna / Výpočtové plochy (přehled výsledků)



Měřítko 1 : 42

### Seznam výpočtových ploch

Č.	Označení	Typ	Rastr	$E_m$ [lx]	$E_{min}$ [lx]	$E_{max}$ [lx]	$E_{min} / E_m$	$E_{min} / E_{max}$
1	Provozní míst., podlaha dle 5.3.1, 200lx, 0,4	horizontální	32 x 32	324	194	415	0.599	0.469